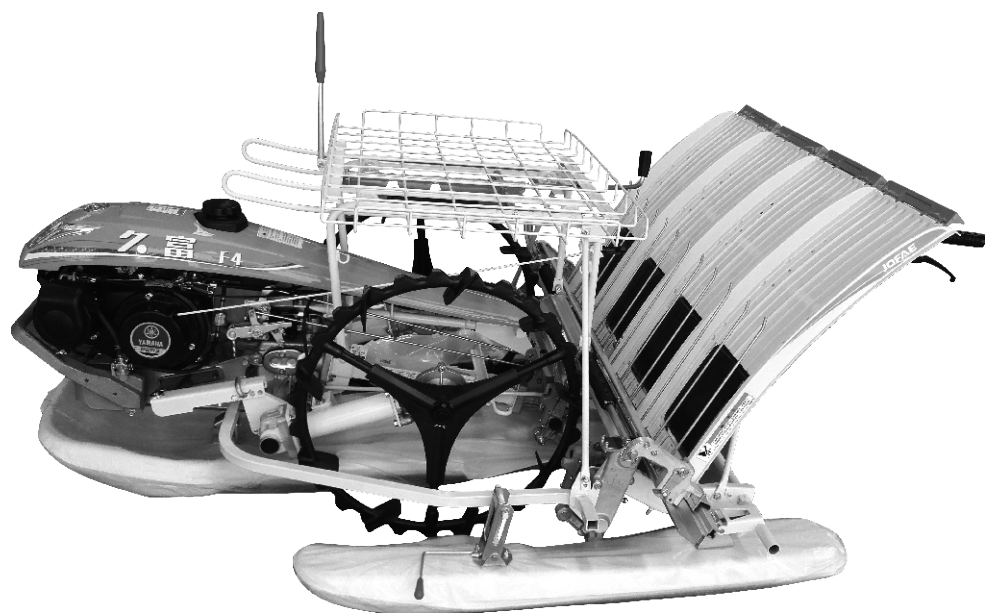


# 久富®牌手扶步进式插秧机



## 图解零件表 ILLUSTRATED PARTS LIST

型号	2ZS-4
MODEL	(F4)

请妥善保存本部件表，在以下情况下取用。

1. 需要更换部件时

您只需将机型、产品型号、产品名称告知经销商店，我们将迅速为您送到。

2. 发生故障时

本部件表对组装顺序进行了图解，可以在分解组装时参考。

3. 进行故障诊断时

服务人员将对照本部件表进行诊断，请将本部件表与设备同时出示。

※本部件表会加以变更以臻完善，恕不另行通知。

**Please keep this parts list for the following occasions:**

1 When replacing parts, contact your local dealer referring to the machine serial number, part number and part name.

2 For easy troubleshooting, refer to the explanatory illustrations for assembly and disassembly.

3 For troubleshooting by our service representative, he or she will check the machine referring to the list.

※The company reserves the right to change this parts list with out notice.

## 目 录

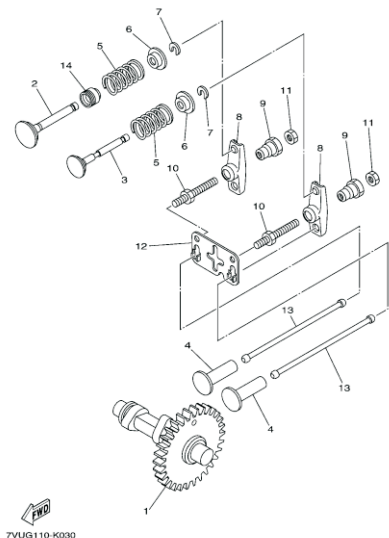
0100 汽缸头	1
0200 活塞和曲柄轴	2
0300 调速器	3
0400 凸轮轴/气门	5
0500 卷取机启动器	6
0600 空气滤清器	7
0700 化油器	8
0800 曲轴箱	9
0900 点火装置	10
1000 消音器	11
A100 燃油箱	12
A200 燃油滤清器	13
A300 发动机框架	14
B100 带轮/三角皮带	15
B200 齿轮箱	16
B300 齿轮箱内部(输入轴/后退轴)	17
B400 齿轮箱内部(第1行驶轴)	18
B500 齿轮箱内部(变速)	19
B600 操作盒	20
B700 变速手柄	21
B800 主离合器杆	22
B900 方向杆/钢丝拉索	23
B910 停止开关/节气门拉索	24
C100 车轮	25
C200 车轮升降	26
C300 液压系统	27
C400 液压调整	28
C500 摆动外壳(左)	29
C600 摆动外壳(右)	31
C700 操作方向杆	33
C800 预备秧台	34

C900 预备秧台支架	35
D100 机罩	36
D200 插秧框架	37
D300 插秧箱	38
D400 插秧箱/框架	39
D500 插秧箱内部(离合器)	40
D600 插秧箱内部(横向传送驱动)	41
D700 插秧箱内部(插秧轴)	43
D800 插秧箱内部(插秧传动轴)	44
D900 插秧臂/爪(左)	45
D910 插秧臂/爪(右)	47
D920 栽插深度调节	49
D930 手动纵向送秧	50
E100 载秧台	51
E200 纵向传送带	53
E300 滑动导轨	54
E400 中央浮舟	55
E500 侧浮舟	56
F100 铭牌/标签	57

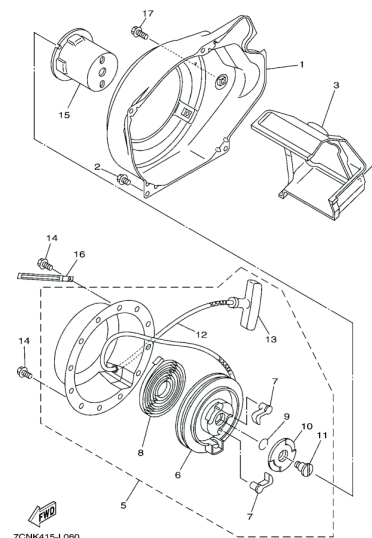




## 0400 凸轮轴/气门



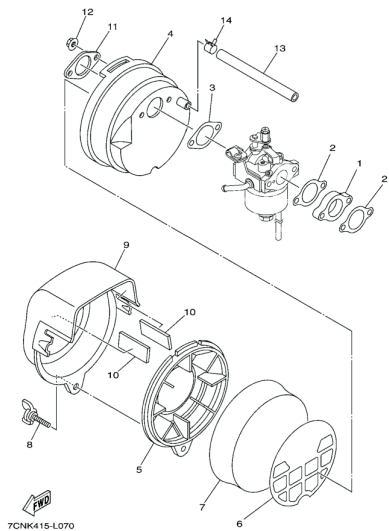
## 0500 卷取机起动器



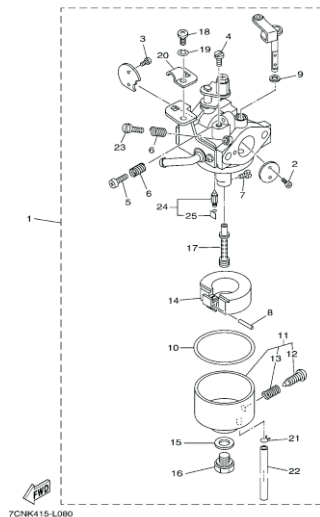
序号	零件号	零件名称	数量	备注
1	7CN-E2170-00	凸轮轴组件	1	
2	7CN-E2111-00	进气门	1	
3	7CN-E2121-00	排气门	1	
4	7CN-E2153-00	升降杆	2	
5	90501-20800	压缩弹簧	2	
6	7CN-E2117-00	固定器(阀门弹簧)	2	
7	7CN-E2118-00	锁, 阀, 弹簧	2	
8	7CN-E2151-00	气门摇臂	2	
9	7CN-E2165-00	摇臂轴	2	
10	7CN-E2157-01	螺栓	2	
11	7CN-E2158-01	自锁螺母	2	
12	7CN-E2155-01	导向件(轴套杆)	1	
13	7CN-E2154-00	气门簧挡	2	
14	7DH-E2119-01	气门杆密封圈	1	

序号	零件号	零件名称	数量	备注
1	7CN-E2621-00	风扇箱	1	
2	95802-06012	法兰螺栓	4	
3	7CN-E2651-01	气缸	1	
4	95822-06012	法兰螺栓	2	
5	7CN-E5710-40	启动器组合	1	
6	7CN-E5714-02	鼓	1	
7	7CN-E5741-01	斗齿	2	
8	7CN-E5713-00	弹簧	1	
9	7CN-E5715-00	弹簧	1	
10	7CN-E5716-01	板	1	
11	7CN-E5793-00	螺丝	1	
12	7CN-E5751-40	绳(启动器)	1	
13	7CN-E5755-00	起动手柄	1	
14	95802-06008	法兰螺栓	3	
15	7CN-E5723-00	皮带轮(启动器)	1	
16	90462-05061	夹子	1	
17	95802-06016	法兰螺栓	1	

### 0600 空气滤清器



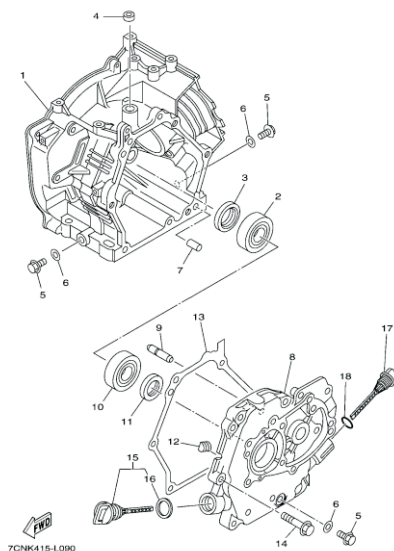
### 0700 化油器



序号	零件号	零件名称	数量	备注
1	7CN-E3596-00	化油器连接	1	
2	7CN-E3557-01	衬垫	2	
3	7CN-E3567-01	衬垫	1	
4	7CN-E4411-20	空气滤清器组件	1	
5	7CN-E4412-20	箱盖	1	
6	7CN-E4468-20	板(元件安装)	1	
7	7CN-E4451-20	缓冲件	1	
8	90122-06017	螺栓	1	
9	7CN-E4422-30	箱盖	1	
10	7CN-E2684-00	减震器管道	2	
11	7CN-E4477-00	板	1	
12	95702-06500	法兰螺栓	2	
13	90445-10827	软管	1	
14	90467-09806	夹子	2	

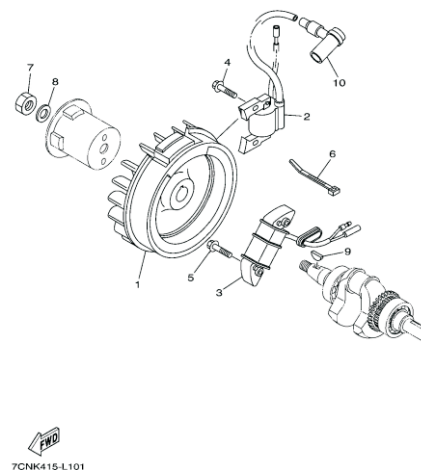
序号	零件号	零件名称	数量	备注
1	7CN-E4101-93	化油器组件	1	
2	7RH-14216-00	螺丝	2	
3	7RH-14486-00	螺丝	2	
4	7NN-1414J-16	启动喷嘴	1	
5	1WG-14922-00	螺丝	1	
6	73A-14212-00	弹簧	2	
7	7NN-1414E-32	主喷嘴	1	
8	22F-14186-00	销	1	
9	7X9-14239-00	密封	1	
10	7CN-E4997-00	海绵垫	1	
11	7TD-14181-00	浮船	1	
12	7E1-14191-00	螺钉	1	
13	73A-14212-00	弹簧	1	
14	7LG-14185-00	浮子	1	
15	7G0-14227-00	海绵垫	1	
16	7TD-14162-00	螺栓	1	
17	7NN-14941-4K	喷油嘴	1	
18	98502-05008	螺丝	1	
19	92902-05100	平垫弹簧	1	
20	J45-14243-00	板	1	
21	22F-14139-00	夹子	1	
22	1V3-14196-00	管	1	
23	7LV-14211-00	调节器	1	
24	7LG-14150-11	滚针	1	
25	7EG-14159-00	夹子	1	

## 0800 曲轴箱



序号	零件号	零件名称	数量	备注
1	7CN-E5111-30	曲轴箱组件	1	
2	93306-205XE	轴承	1	
3	93102-25806	油封(机油)	1	
4	93104-06800	油封	1	
5	95022-10016	法兰螺栓	3	
6	90430-10801	衬垫	3	
7	99530-08016	销	2	
8	7CN-E5411-90	盖组件(曲轴箱)	1	
9	7CN-E1971-00	轴承(传送重量)	1	
10	93306-205XE	轴承	1	
11	93102-25805	油封	1	
12	90338-06800	塞	1	
13	7CN-E5451-01	曲轴箱盖衬垫	1	
14	95822-08035	法兰螺栓	6	
15	7BX-E536A-00	塞(油位)	1	
16	90430-17801	衬垫	1	
17	7CN-E5362-30	塞(机油水平)	1	
18	93210-13801	O型圈	1	

## 0900 点火装置



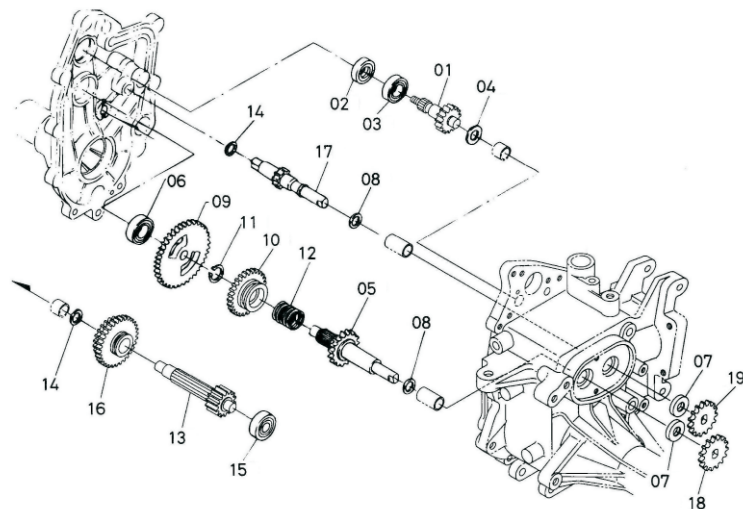
序号	零件号	零件名称	数量	备注
1	7CN-H5650-30	转子组件	1	
2	7CN-H5640-01	磁电机组件	1	
3	7CN-H5521-10	线圈组件	1	
4	95822-06020	法兰螺栓	2	
5	95822-06030	法兰螺栓	3	
6	7CN-H7188-00	线束夹	1	
7	90170-14800	螺帽	1	
8	92902-14200	平垫圈	1	
9	90280-04801	键	1	
10	7CN-H2370-00	火花塞帽组合	1	





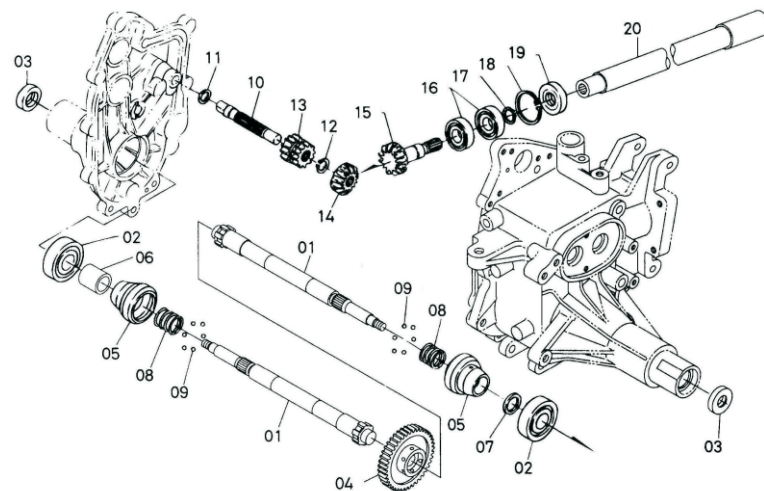


### B300 齿轮箱内部(输入轴/后退轴)



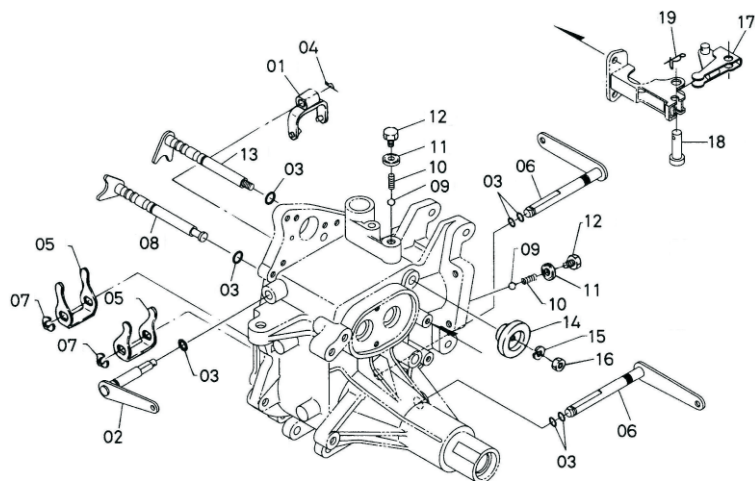
序号	零件号	零件名称	数量	备注
01	JA1-1431-4	齿轮轴	1	Z15
02	09500-15307	油封	1	
03	08101-06002	滚珠轴承	1	
04	JA1-1514-1	止推轴环	1	
05	JA1-1441-1	齿轮轴	1	Z19
06	08101-06003	滚珠轴承	1	
07	09400-12257	油封	2	
08	JA1-4239-1	轴环	2	
09	JA1-1442-1	齿轮	1	Z40
10	JA1-1443-4	齿轮	1	Z27
11	04612-00160	挡圈	1	
12	JA1-1444-1	压缩弹簧	1	
13	JA1-1451-2	齿轮轴	1	Z14
14	JA1-1445-1	止推轴环	2	
15	08101-06201	滚珠轴承	1	
16	JA1-1452-2	齿轮	1	Z23-31
17	JA1-1471-1	轴	1	
18	JA1-9314-3	齿轮	1	Z14
19	JA1-9315-3	齿轮	1	Z16

### B400 齿轮箱内部(第1行驶轴)



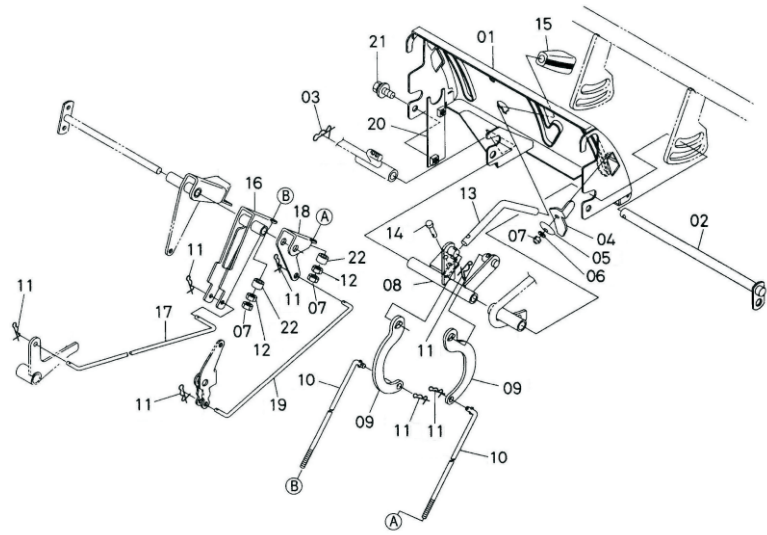
序号	零件号	零件名称	数量	备注
01	JA1-1511-3	行走轴	2	
02	08101-06304	滚珠轴承	2	
03	09400-20327	油封	2	
04	JA1-1521-2	齿轮	1	Z41
05	JA1-1522-1	离合器壳	2	
06	JA1-2427-2	轴环(行走)	1	
07	JA1-1527-1	轴环	1	
08	JA1-1526-1	压缩弹簧	2	
09	07715-00401	钢珠	12	
10	JA1-1611-1	轴	1	
11	JA1-1445-1	止推轴环	1	
12	04612-00130	外卡环	1	
13	JA1-1612-1	齿轮	1	Z12-14
14	JA1-1613-1	伞齿轮	1	Z14
15	JA1-1616-1	轴	1	Z16
16	08101-06203	滚珠轴承	2	
17	04612-00170	外卡环	1	
18	04611-00400	内卡环	1	
19	09500-17408	油封	1	
20	JA1-1617-3	推进轴(插秧)	1	

### B500 齿轮箱内部(变速)



序号	零件号	零件名称	数量	备注
01	JA1-1711-2	换挡叉(离合器)	1	
02	JA1-1712-4	臂	1	
03	04817-00090	O型圈	7	
04	05525-50800	B形销	1	
05	JA1-1721-1	换挡叉(行走)	2	
06	JA1-1722-3	臂(行走离合器)	2	
07	JA1-1723-1	外卡环	2	
08	JA1-1741-3	拨叉杆(变速)	1	
09	07715-01605	钢珠	2	
10	JA1-1743-1	压缩弹簧	2	
11	04717-01000	组合垫圈	2	
12	06331-35010	螺塞	2	
13	JA1-1751-1	拨叉杆(株距)	1	
14	JA1-1763-2	把手	1	
15	04512-60080	弹簧垫圈	1	
16	02114-50080	螺母	1	
17	JA1-1742-4	臂(变速)	1	
18	05122-51025	带头销(变速)	1	
19	05528-51000	B型销(10, 防脱)	1	
20	JA6-0077-1	护罩	1	装08#外
21	JA6-0078-1	尼龙扎带	2	装20#上

### B600 操作盒



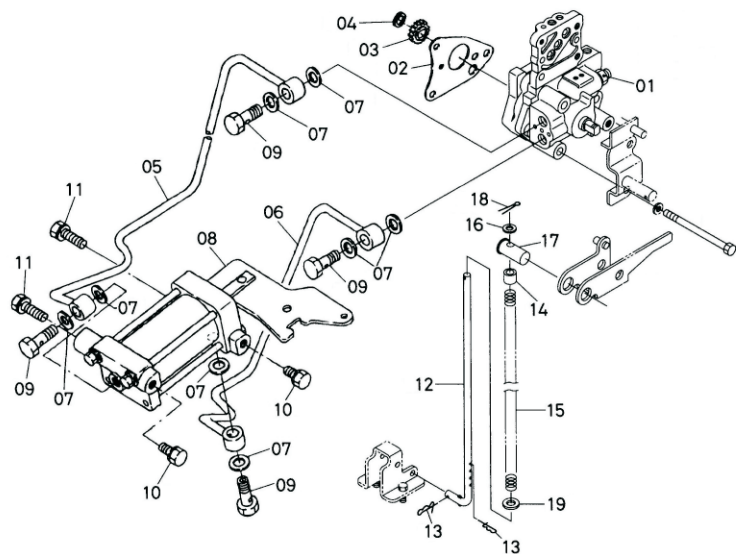
序号	零件号	零件名称	数量	备注
01	JA1-6311-1	操作箱(操作杆)	1	
02	JA1-6312-1	支点销轴(离合器)	1	
03	05528-51200	卡销(12, 防脱)	1	
04	JA1-6315-2	限制块	1	
05	JA1-6316-1	盘簧	1	
06	04013-60060	平垫圈	1	
07	02552-50060	止转螺母	3	
08	JA1-6313-4	臂(栽插臂)	1	
09	JA1-6314-3	连接板	2	
10	JA1-6324-4	连杆(2、液压)	2	
11	05528-50500	卡销(5, 防脱)	7	
12	02014-50060	螺母	2	
13	JA1-6325-2	操纵杆(插秧离合器)	1	
14	05122-50522	连接销	1	
15	JA1-6326-1	手柄(杆)	1	
16	JA1-6322-2	臂(液压)	1	
17	JA1-6321-2	连杆(1、液压)	1	
18	JA1-6332-2	臂(插秧离合器)	1	
19	JA1-6331-1	连杆1(插秧离合器)	1	
20	JA1-6319-1	连接板(操作箱)	1	
21	01125-60816	螺栓	2	
22	JA1-6327-1	轴环(杆)	2	
23	05528-51000	卡销(10, 防脱)	2	装08件上





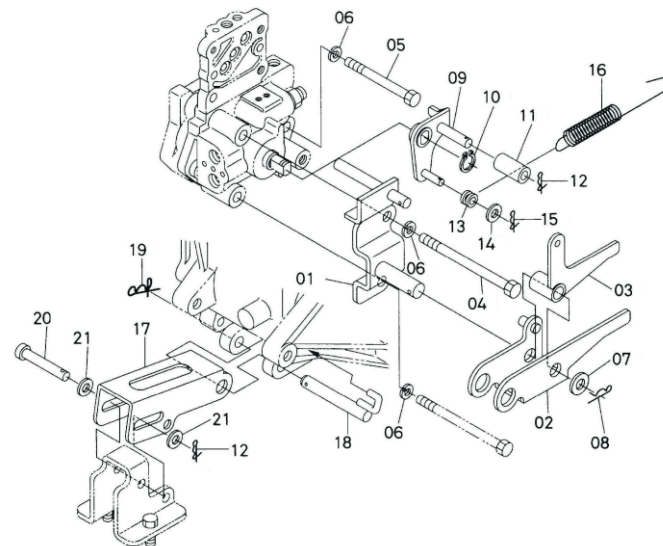


### C300 液压系统



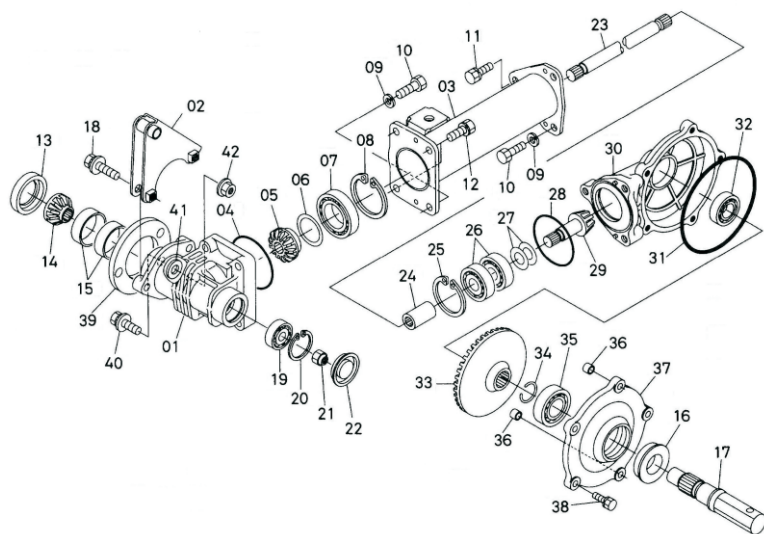
序号	零件号	零件名称	数量	备注
01	JA2-7510-1	泵阀组件	1	
02	JA1-7531-1	密封垫片	1	
03	JA1-7532-2	齿轮	1	
04	04612-00120	挡圈	1	
05	JA1-7538-1	液压管	1	
06	JA1-7539-1	液压管	1	
07	04717-01400	密封垫圈	8	
08	JA2-7601-1	油缸组件	1	
09	JA1-7547-1	接头螺栓	4	
10	01123-51020	螺栓	2	
11	01123-51030	螺栓	2	
12	JA1-7554-3	连杆(传感器)	1	
13	05528-50800	B形销(8, 防脱)	2	
14	JA1-7533-1	轴环(升降)	1	
15	JA1-7535-1	压缩弹簧(传感器)	1	
16	JA1-7536-1	垫圈	1	
17	JA1-7556-1	销轴	1	
18	05511-50318	开口销	1	
19	04013-50080	平垫片	1	

### C400 液压调整

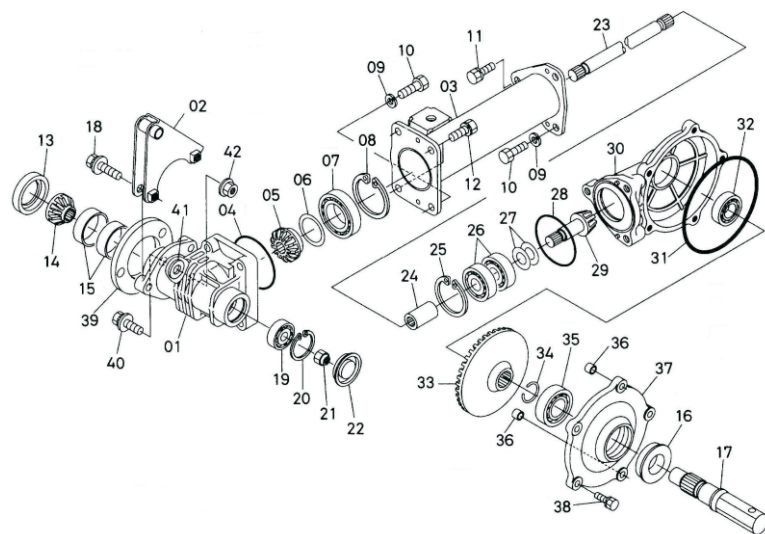


序号	零件号	零件名称	数量	备注
01	JA1-7562-2	支点支架(升降)	1	
02	JA1-7549-1	支架1(传感器)	1	
03	JA1-7559-2	臂(滑动)	1	
04	JA1-7516-1	螺栓	2	
05	JA1-7517-1	螺栓	1	
06	04512-60080	弹簧垫圈	3	
07	04011-50120	平垫圈	1	
08	05525-51200	B形销	1	
09	JA1-7553-1	支架(升降阀)	1	
10	04612-00120	挡圈	1	
11	JA1-7552-1	轴套2(升降阀)	1	
12	05528-50800	B形销(8, 防脱)	2	
13	JA1-7555-1	轴套(升降阀)	1	
14	04013-60060	平垫圈	1	
15	05528-50600	B形销(6, 防脱)	1	
16	JA1-7573-4	拉簧(灵敏度)	1	
17	JA1-7551-3	支架2(传感器)	1	
18	JA1-7557-1	传感支架销	1	
19	05528-51200	卡销(12, 防脱)	1	
20	05122-50850	带头销	1	
21	04013-50080	平垫片	2	

C500 摆动外壳(左)



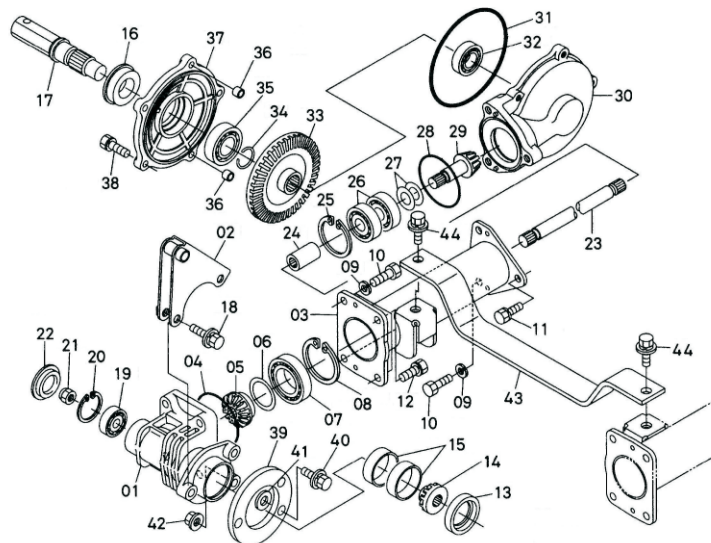
C500 摆动外壳(左)



序号	零件号	零件名称	数量	备注
01	JA1-2411-4	箱体(回转支点)	1	
02	JA1-2491-1	左摆动臂	1	
03	JA1-2412-3	连接管(L)	1	
04	JA1-2713-2	O形圈	1	
05	JA1-2432-1	锥齿轮(13)	1	
06	JA1-2439-1	垫片	1	0.1mm适宜
07	08121-06007	球轴承(6007)	1	
08	04611-00620	内卡环	1	
09	04512-60100	弹簧垫圈	4	
10	JA1-2417-1	定位螺栓	4	
11	01123-51025	螺栓	1	
12	01123-51030	螺栓	2	
13	JA1-2716-1	密封圈	1	
14	JA1-2422-1	锥齿轮	1	Z11
15	JA1-2419-1	轴套	2	
16	JA1-2932-2	油封	1	
17	JA1-2441-2	轮轴	1	
18	01125-51040	螺栓	2	
19	08101-06301	滚珠轴承	1	
20	04611-00370	内卡环	1	
21	02574-50100	止动螺母	1	
22	JA1-2416-1	端盖	1	
23	JA1-2431-2	传动轴	1	
24	JA1-2435-2	接头	1	
25	04611-00470	内卡环	1	

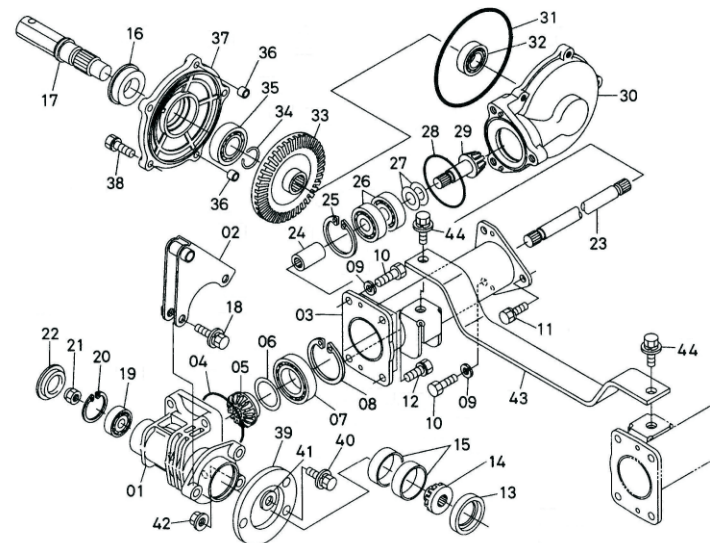
序号	零件号	零件名称	数量	备注
26	08121-06303	球轴承	2	
27	JA1-5125-1	垫片	2	0.2mm适宜
28	JA1-2712-2	O形圈	1	
29	JA1-2434-1	锥齿轮	1	Z8
30	JA1-2413-3	伞齿轮箱	1	
31	JA1-2714-1	O形圈	1	
32	08101-06004	球轴承	1	
33	JA1-2442-1	锥齿轮	1	Z40
34	JA1-2443-1	卡簧	1	
35	08121-06205	球轴承	1	
36	JA1-2421-1	管销	2	
37	JA1-2414-4	伞齿轮箱盖	1	
38	01123-50830	螺栓	5	
39	JA1-2493-1	法兰	1	
40	01135-51040	螺栓	1	
41	04011-50100	平垫	1	
42	02771-50100	法兰螺母	1	
43	JA6-0161-1	护盖	1	装16#外侧

C600 摆动外壳(右)



序号	零件号	零件名称	数量	备注
01	JA1-2411-4	箱体(回转支点)	1	
02	JA1-2492-1	右摆动臂	1	
03	JA1-2415-3	连接管(R)	1	
04	JA1-2713-2	O形圈	1	
05	JA1-2432-1	锥齿轮(13)	1	
06	JA1-2439-1	垫片	1	0.1mm适宜
07	08121-06007	球轴承(6007)	1	
08	04611-00620	内卡环	1	
09	04512-60100	弹簧垫圈	4	
10	JA1-2417-1	定位螺栓	4	
11	01123-51025	螺栓	1	
12	01123-51030	螺栓	2	
13	JA1-2716-1	密封圈	1	
14	JA1-2422-1	锥齿轮	1	Z11
15	JA1-2419-1	轴套	2	
16	JA1-2932-2	油封	1	
17	JA1-2441-2	轮轴	1	
18	01125-51040	螺栓	2	
19	08101-06301	滚珠轴承	1	
20	04611-00370	内卡环	1	
21	02574-50100	止动螺母	1	
22	JA1-2416-1	端盖	1	
23	JA1-2431-2	传动轴	1	
24	JA1-2435-2	接头	1	
25	04611-00470	内卡环	1	

C600 摆动外壳(右)



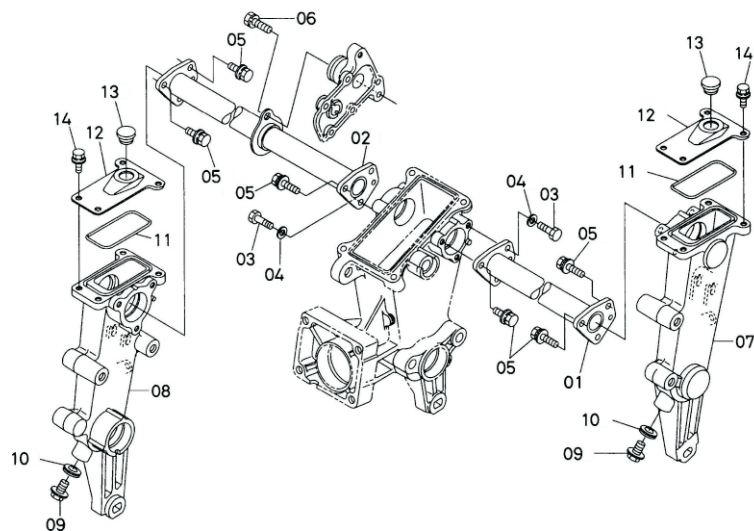
序号	零件号	零件名称	数量	备注
26	08121-06303	球轴承	2	
27	JA1-5125-1	垫片	2	0.2mm适宜
28	JA1-2712-2	O形圈	1	
29	JA1-2434-1	锥齿轮	1	Z8
30	JA1-2413-3	伞齿轮箱	1	
31	JA1-2714-1	O形圈	1	
32	08101-06004	球轴承	1	
33	JA1-2442-1	锥齿轮	1	Z40
34	JA1-2443-1	卡簧	1	
35	08121-06205	球轴承	1	
36	JA1-2421-1	管销	2	
37	JA1-2414-4	伞齿轮箱盖	1	
38	01123-50830	螺栓	5	
39	JA1-2493-1	法兰	1	
40	01135-51040	螺栓	1	
41	04011-50100	平垫	1	
42	02771-50100	法兰螺母	1	
43	JA1-2418-5	连接板	1	
44	01135-61230	螺栓	2	
45	JA6-0161-1	护盖	1	装16#外侧





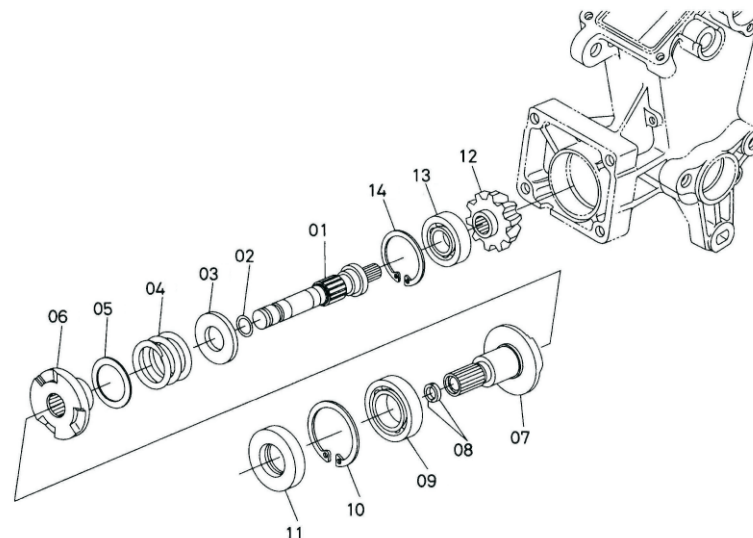


### D400 插秧箱/框架



序号	零件号	零件名称	数量	备注
01	JA1-4125-3	左传动轴套	1	
02	JA1-4126-4	右传动轴套	1	
03	JA1-4138-1	定位螺栓(M6-19)	4	
04	04512-60060	弹簧垫圈	4	
05	01025-50620	螺栓	8	
06	01123-50820	螺栓	1	
07	JA1-4133-2	左驱动箱(栽插)	1	
08	JA1-4137-2	右驱动箱(栽插)	1	
09	01754-51016	放油螺栓	2	
10	04717-01000	组合垫圈	2	
11	JA1-4135-1	密封圈	2	
12	JA1-4136-1	盖板(栽插)	2	
13	JA1-4118-1	油塞(16)	2	
14	01025-50616	螺栓	8	

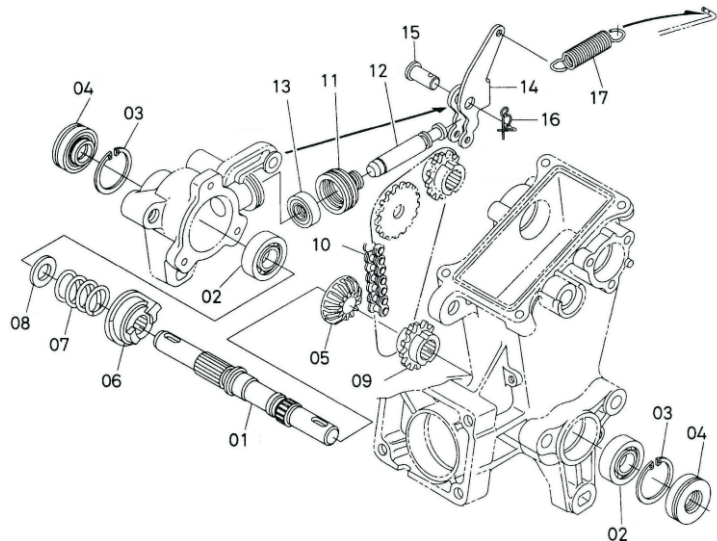
### D500 插秧箱内部(离合器)



序号	零件号	零件名称	数量	备注
01	JA1-4211-2	安全离合器轴	1	
02	JA1-2715-1	O形圈	1	
03	JA1-4215-1	档圈	1	
04	JA1-4216-2	压缩弹簧	1	
05	JA1-4218-1	垫片	1	0.5mm适宜
06	JA1-4214-1	扭矩齿	1	
07	JA1-4213-2	扭矩齿	1	
08	JA1-4217-1	半圆垫圈	2	
09	08101-06006	球轴承(TWB,6006-0)	1	
10	04611-00550	内卡环	1	
11	JA1-2813-1	油封	1	
12	JA1-4212-1	锥齿轮(14)	1	
13	08101-06203	滚珠轴承(TWB,6203-0)	1	
14	04611-00400	内卡环	1	

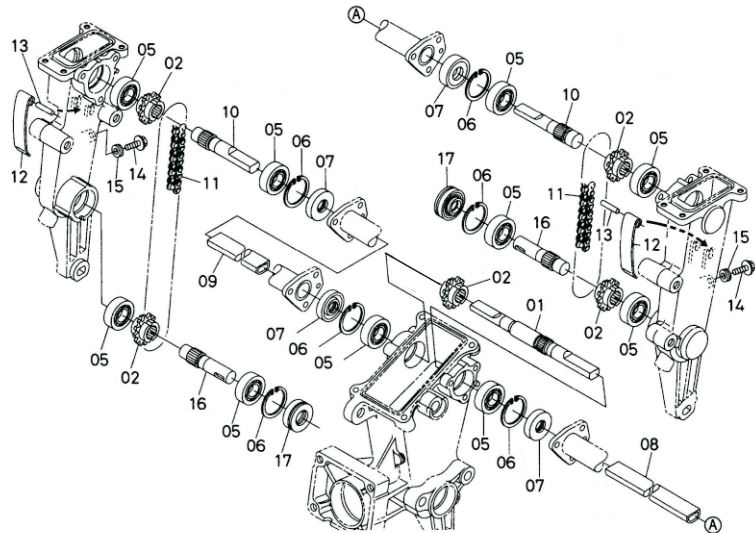


### D700 插秧箱内部(插秧轴)



序号	零件号	零件名称	数量	备注
01	JA1-4331-2	轴(插秧)	1	
02	08101-06202	球轴承(TWB,6202-0)	2	
03	04611-00350	内卡环	2	
04	JA1-4426-1	油封	2	
05	JA1-4234-4	锥齿轮(19,带爪)	1	
06	JA1-4337-5	离合器(插秧)	1	
07	JA1-4347-1	压簧(插秧)	1	
08	JA1-4349-1	垫圈	1	
09	JA1-4423-2	链轮(12T)	1	
10	JB1-4241-1	插秧链条	1	
11	JA1-4439-2	防护罩(插秧离合器)	1	
12	JA1-4431-1	离合器销(栽插)	1	
13	09500-12227	油封	1	
14	JA1-4433-3	臂(插秧离合器)	1	
15	05122-61020	连接销	1	
16	05528-51000	B形销(10,防脱)	1	
17	JA1-4434-3	拉簧(插秧)	1	

### D800 插秧箱内部(插秧传动轴)



序号	零件号	零件名称	数量	备注
01	JA1-4221-3	传动轴	1	
02	JA1-4423-2	链轮	5	
03				
04				
05	08101-06202	球轴承(TWB,6202-0)	10	
06	04611-00350	内卡环	6	
07	JA1-2812-1	油封	4	
08	JA1-4411-3	左轴套	1	
09	JA1-4412-3	右轴套	1	
10	JA1-4413-3	传动轴	2	
11	JA1-4415-2	链条(2,插秧)	2	
12	JA1-A820-1	板簧组件	2	
14	01754-50620	防脱螺栓	2	
15	04717-00600	组合垫片	2	
16	JA1-4422-2	轴(2,插秧)	2	
17	JA1-4426-1	油封	2	

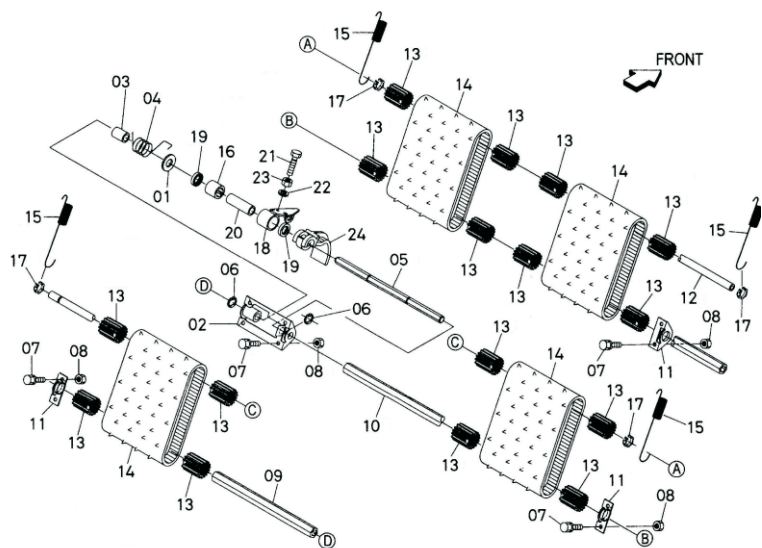






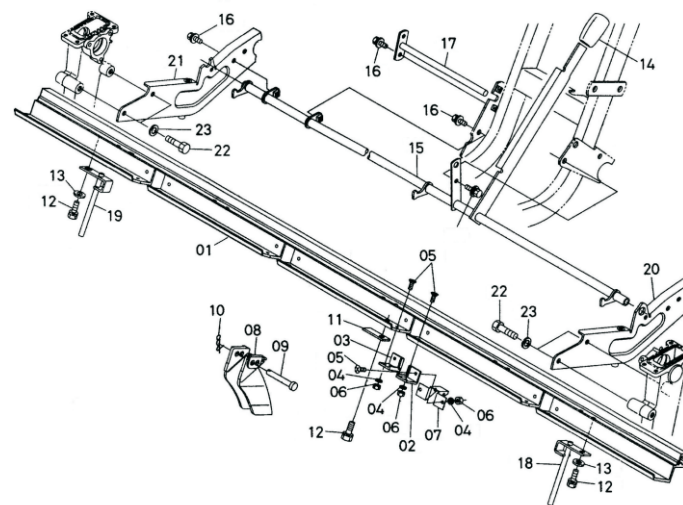


## E200 纵向传送带



序号	零件号	零件名称	数量	备注
01	JA4-4665-1	轴环(单向离合器)	1	
02	JA4-4646-1	支架(纵向传送)	1	
03	JA4-4666-1	轴套	1	
04	JA4-4654-2	扭簧(皮带)	1	
05	JA4-4644-1	轴(皮带)	1	
06	04613-50090	外挡圈	2	
07	01053-50612	螺栓	10	
08	02021-50060	螺母	10	
09	JA4-4642-2	轴	1	
10	JA4-4643-1	轴	1	
11	JA4-4645-1	支架(纵向传送)	3	
12	JA4-4641-3	连杆(皮带)	1	分体式: A长 B短
13	JA4-4653-3	皮带轮(纵向传送)	16	
14	JA4-4651-2	皮带(纵向传送)	4	
15	JA4-4648-2	拉紧弹簧(皮带)	6	
16	08870-01616	离合器	1	
17	JA4-4649-1	轴环(皮带)	6	
18	JA4-4664-2	支架(单向离合器)	1	
19	09500-16267	油封	2	
20	JA4-4661-3	轴套(单向离合器)	1	
21	01055-50628	螺栓(取秧调节)	1	
22	04512-60060	弹簧垫圈	1	
23	02014-50060	螺母	1	
24	JA4-4667-2	支座(取秧量调节)	1	
25	04613-50120	卡环	4	装12上

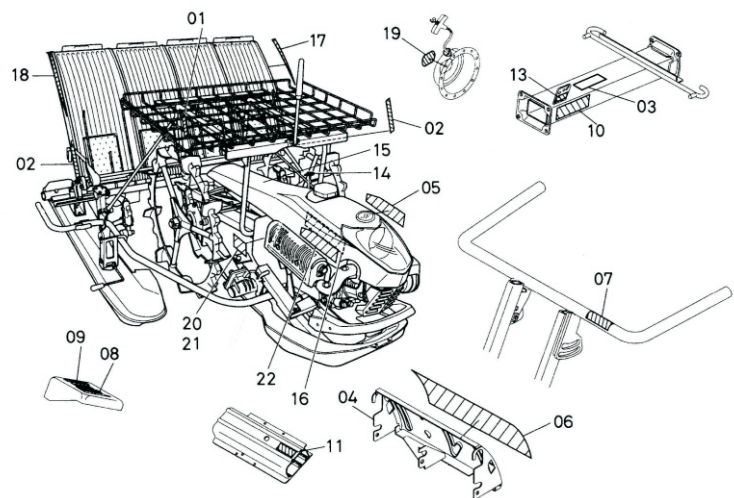
## E300 滑动导轨



序号	零件号	零件名称	数量	备注
01	JA1-4671-2	滑动导轨	1	
02	JA1-4696-1	导件1(取出口)	4	
03	JA1-4697-1	导件2(取出口)	4	
04	04512-30040	弹簧垫圈	16	
05	03026-00412	沉头螺钉	16	
06	02014-30040	螺母	16	
07	JA1-4674-2	支架(导苗器)	4	
08	JA6-0111-1	导苗器	4	
09	05122-50538	带头销	4	
10	05525-60500	卡销	4	
11	JA1-4676-2	垫片(滑动导板)	1	
12	01123-60816	螺栓	3	
13	04013-50080	平垫片	3	
14	JA6-0149-1	调节杆套	1	
15	JA4-4684-2	调节杆(取秧量)	1	
16	01025-50616	螺栓	5	
17	JA1-6219-1	支点销轴(操作)	1	
18	JA1-4685-2	支架1(滑动导板)	1	
19	JA1-4686-2	支架2(滑动导板)	1	
20	JA1-6114-2	左支撑板(取秧量)	1	
21	JA1-6115-2	右支撑板(取秧量)	1	
22	JA1-4617-1	定位螺栓	4	
23	04512-60080	弹簧垫圈	4	



# F100 铭牌/标签



序号	零件号	零件名称	数量	备注
01	JA1-8931-1	标签(补充秧苗)	1	
02	JA1-8943-1	标签(注意秧爪)	2	
03	JA1-8911-7	铭牌	1	
04	JB1-0003-1	合格证	1	
05	JA6-0114-1	机罩L侧标	1	
06	JA1-8921-1	标签(操作箱)	1	
07	JA1-8919-2	标签(操作注意)	1	
08	JA1-8923-1	标签(取秧量)	1	
09	JA1-8924-1	标签(插秧深度)	1	
10	JA1-8935-1	标签(株距)	1	
11	JA1-8932-2	标签(横向传送)	1	
12	JA6-0002-1	标签(机油注意)	2	贴主开关、油箱盖处
13	JA1-8933-2	标签(感压调节)	1	
14	JA1-8939-3	标签(汽油注意)	1	
15	JA1-8983-2	标签(注意)	1	
16	JA1-8937-1	标签(换油指示)	1	
17	JA6-0086-1	标签(栽秧台L侧标)	1	
18	JA6-0085-1	标签(栽秧台R侧标)	1	
19	JA1-8984-2	标签(转速注意)	1	
20	JA6-0058-1	标签(高温注意)	1	
21	JA6-0059-1	标签(回转注意)	1	
22	JA6-0113-1	机罩R侧标	1	
23	JA1-8991-2	标签(TM编号)	1	
24	JA6-0064-1	标签(物流)	1	



## 苏州久富农业机械有限公司

地址：江苏省苏州市吴江经济技术开发区江兴东路551号

电话：400-688-9258

邮编：215200



零件号：JA1-9161-5

2019年10月印制