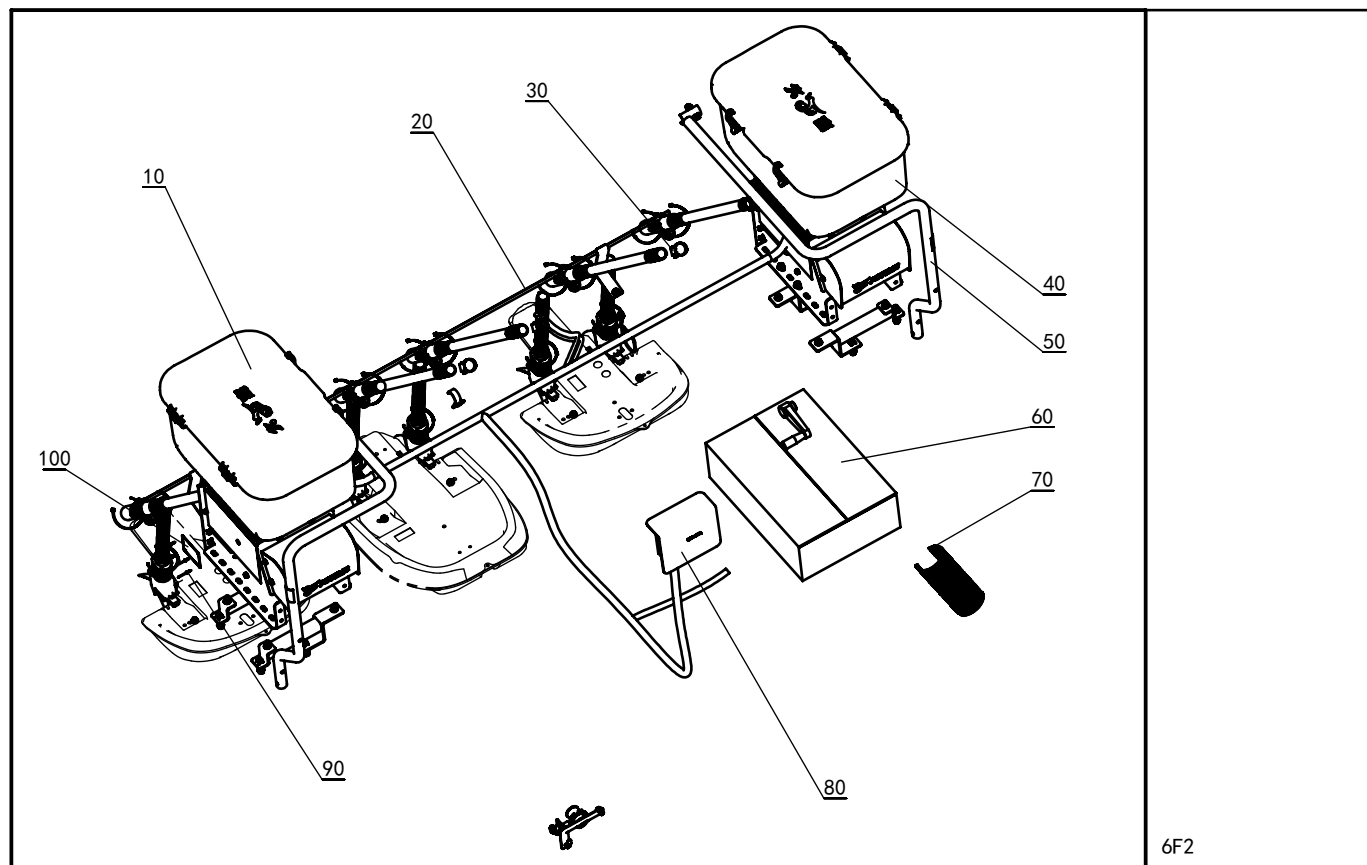
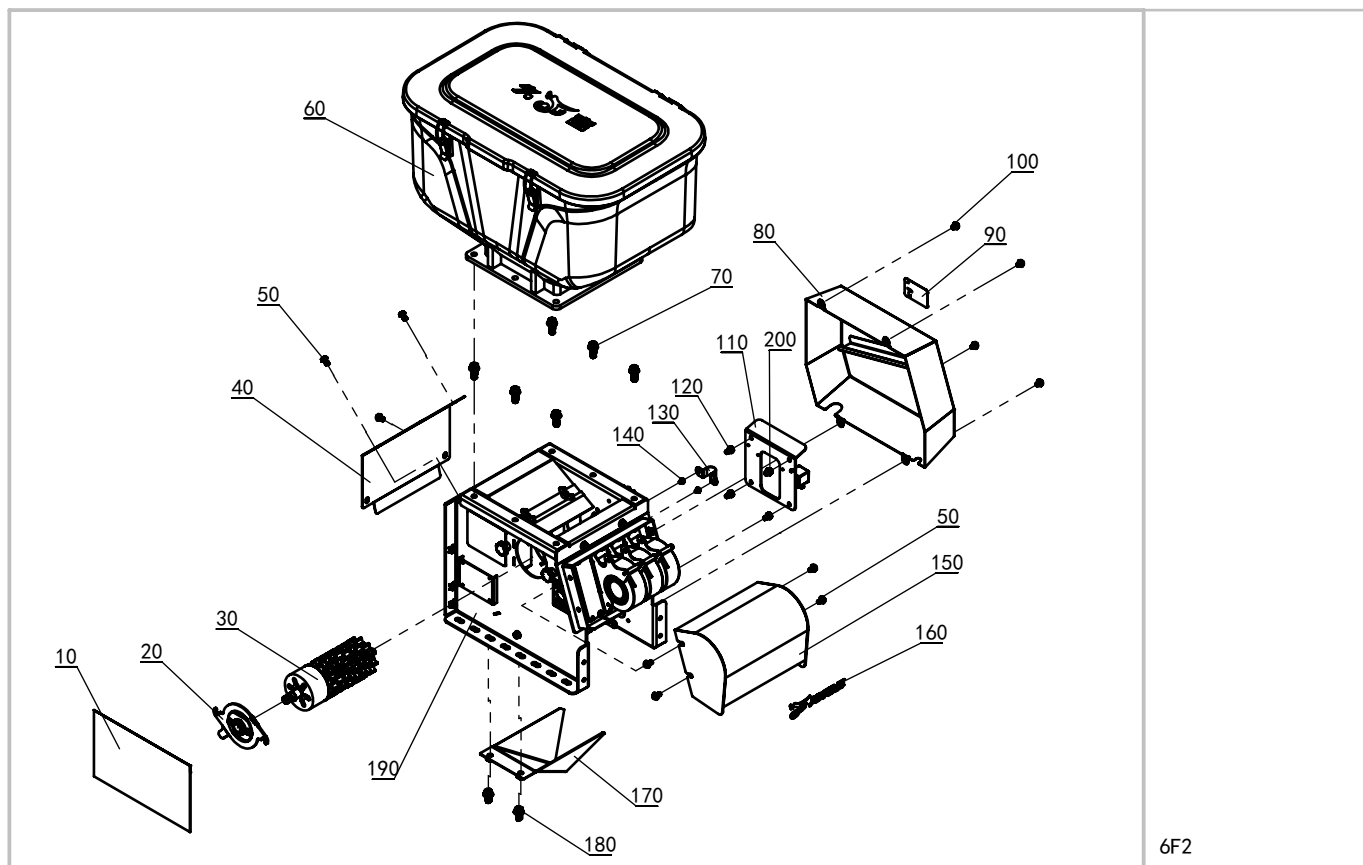


# 2FH-1.8C (6F2)侧深施肥机



| 序号  | 零件号         | 零件名称     | 数量 | 备注 |
|-----|-------------|----------|----|----|
| 10  | JP1-Z2000   | 右侧施肥机总成  | 1  |    |
| 20  | JP1-Z3000   | 插秧部肥管总成  | 1  |    |
| 30  | 09350-00032 | 喉箍       | 6  |    |
| 40  | JP1-Z1000   | 左侧施肥机总成  | 1  |    |
| 50  | JP1-Z5000   | 高速机安装件总成 | 1  |    |
| 60  | JP1-Z6000   | 施肥机随机部品  | 1  |    |
| 70  | 09321-06200 | 扎带       | 20 |    |
| 80  | JP1-Z4000   | 电气控制系统   | 1  |    |
| 90  | F5614-22D08 | 铆钉       | 4  |    |
| 100 | JP1-10006   | 施肥机铭牌    | 1  |    |

○ 新旧部件可替换; ⊗ 新旧部件不可替换; ◐ 新部件可替换旧部件; ◑ 旧部件可替换新部件



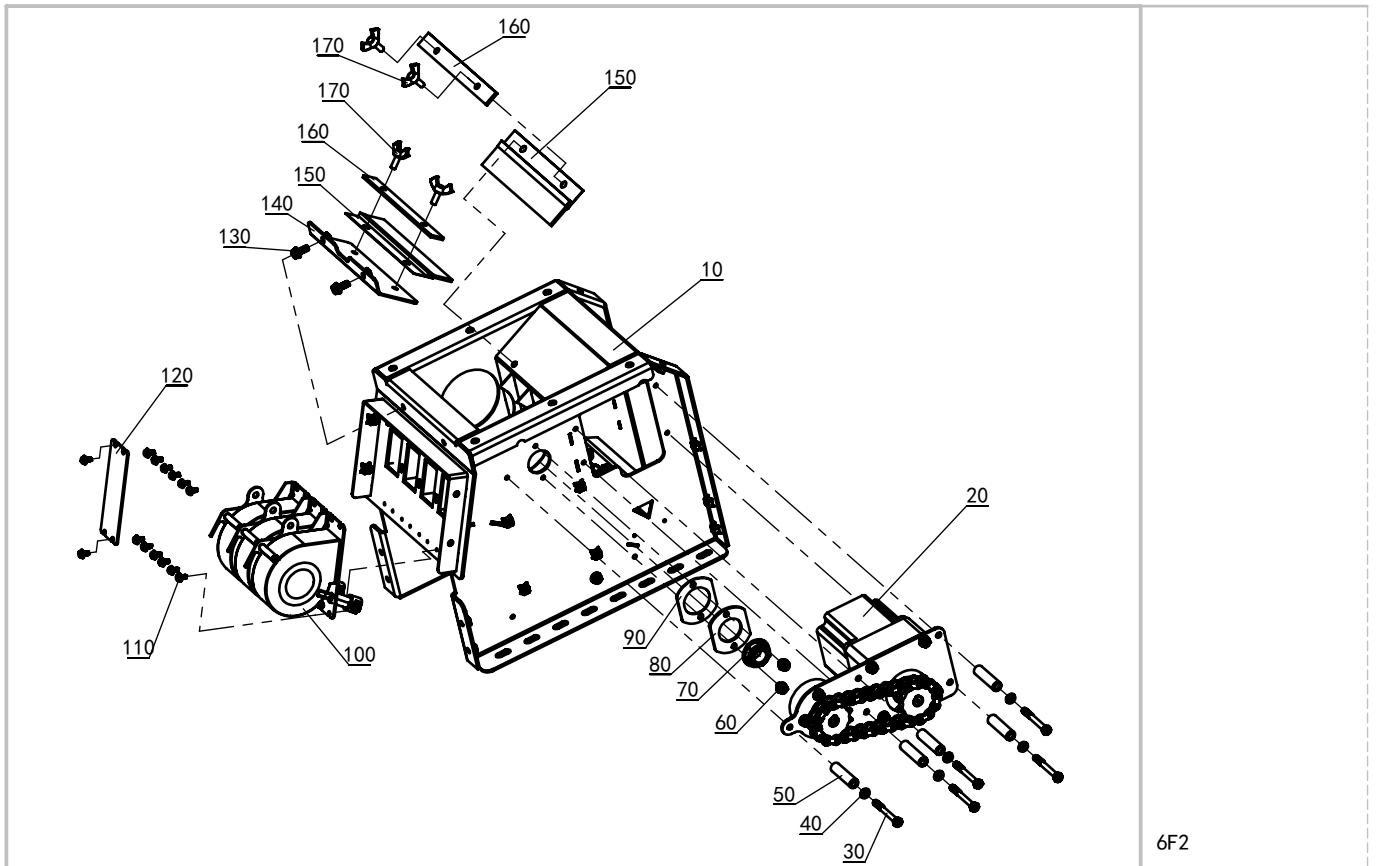
6F2

| 序号  | 零件号         | 零件名称     | 数量 | 备注 |
|-----|-------------|----------|----|----|
| 10  | JP1-10010   | 挡雨片      | 1  |    |
| 20  | JP1-Z1400   | 自调心轴承座组件 | 1  |    |
| 30  | JP1-Z1300   | 槽轮组件     | 1  |    |
| 40  | JP1-10003   | 后侧挡板     | 1  |    |
| 50  | 03034-80612 | 组合螺钉     | 7  |    |
| 60  | JP1-Z2200   | 料箱组件     | 1  |    |
| 70  | 01125-90825 | 组合螺栓     | 6  |    |
| 80  | JP1-10008   | 链条防护罩焊合  | 1  |    |
| 90  | JP1-10005   | 防夹手标签    | 1  |    |
| 100 | 03034-80610 | 组合螺钉     | 4  |    |
| 110 | JP1-Z1700   | 电气控制箱组合左 | 1  |    |
| 120 | 01023-90612 | 组合螺栓     | 3  |    |
| 130 | JP1-12020   | 骑马卡      | 1  |    |
| 140 | 03034-50408 | 组合螺钉     | 2  |    |
| 150 | JP1-10007   | 风机罩焊合    | 1  |    |
| 160 | JC1-91003   | 侧标签      | 1  |    |
| 170 | JP1-10011a  | 排料导向板焊合  | 1  |    |
| 180 | 01125-50820 | 组合螺栓     | 2  |    |
| 190 | JP1-Z1200   | 施肥机底座组合  | 1  |    |
| 200 | 01025-90610 | 组合螺栓     | 1  |    |

○ 新旧部件可替换; ⊗ 新旧部件不可替换; ◐ 新部件可替换旧部件; ◑ 旧部件可替换新部件

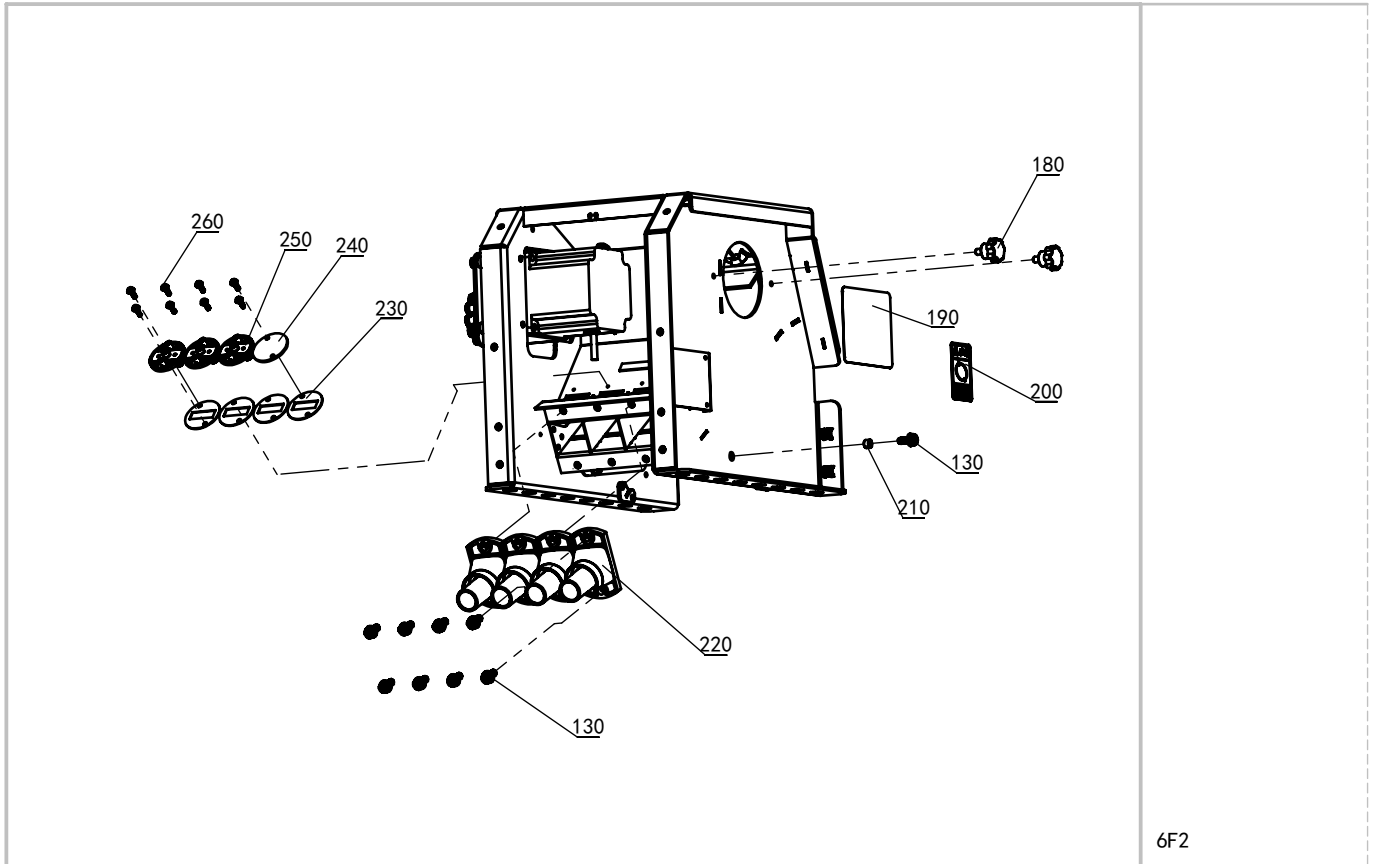
# JP1-Z1200

# 施肥机底座组合



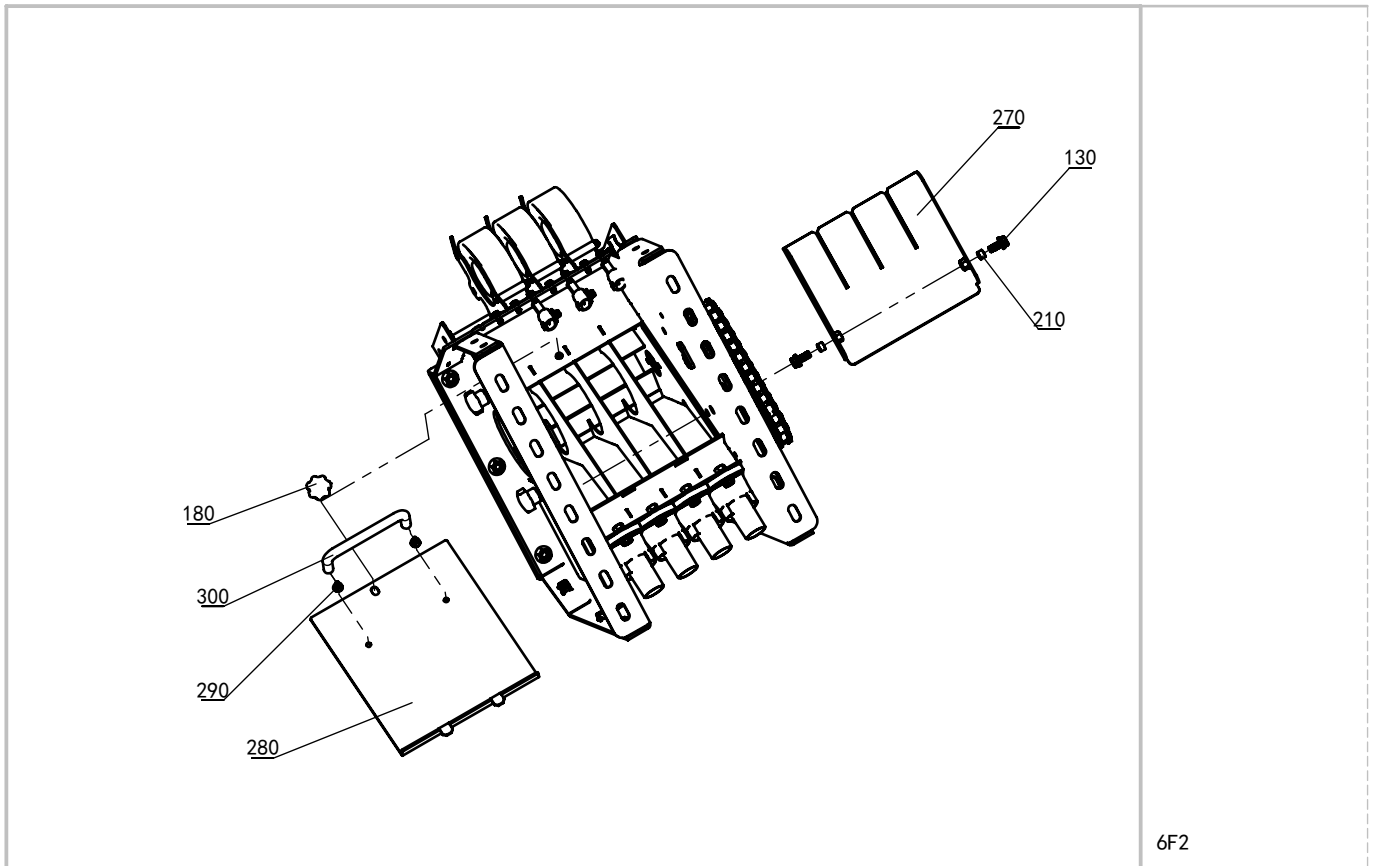
| 序号  | 零件号         | 零件名称      | 数量 | 备注 |
|-----|-------------|-----------|----|----|
| 10  | JP1-Z1210a  | 施肥机底座焊合   | 1  |    |
| 20  | JP1-Z1220   | 槽轮电机组件    | 1  |    |
| 30  | 01053-90655 | 螺栓        | 5  |    |
| 40  | 04512-30060 | 弹垫        | 5  |    |
| 50  | JP1-12013   | 支撑柱       | 5  |    |
| 60  | 01025-90610 | 组合螺栓      | 2  |    |
| 70  | JP1-14004   | 自调心轴承     | 1  |    |
| 80  | JP1-14003   | 轴承座压板     | 1  |    |
| 90  | JP1-14002   | 轴承座垫片     | 1  |    |
| 100 | JP1-Z1240   | 风机组       | 3  |    |
| 110 | 03034-80410 | 组合螺钉      | 14 |    |
| 120 | JP1-12016   | 风口盲板      | 1  |    |
| 130 | 01025-90616 | 组合螺栓      | 12 |    |
| 140 | JP1-12301   | 毛刷安装板焊合   | 1  |    |
| 150 | JP1-12008   | 长毛毛刷      | 2  |    |
| 160 | JP1-12003   | 毛刷压板      | 2  |    |
| 170 | 01811-90616 | 蝶型螺栓      | 4  |    |
| 180 | JP1-11019   | 不锈钢梅花把手螺栓 | 3  |    |
| 190 | JP1-12014   | 槽轮指导标签    | 1  |    |
| 200 | JP1-12015   | 旋转注意标签    | 1  |    |
| 210 | JP1-12019   | 衬套        | 2  |    |
| 220 | JP1-12004a  | 排料口       | 4  |    |
| 230 | E5000-00001 | 料位传感器垫片   | 4  |    |
| 240 | JP1-12011   | 传感器盲板     | 1  |    |
| 250 | E5009-80203 | 料位传感器     | 3  |    |
| 260 | 03034-80312 | 组合螺钉      | 8  |    |
| 270 | JP1-12005   | 排料挡板焊合    | 1  |    |
| 280 | JP1-12006   | 排料挡板      | 1  |    |
| 290 | 03034-50412 | 组合螺钉      | 2  |    |
| 300 | JP1-12007   | 把手        | 1  |    |

○ 新旧部件可替换; ⊗ 新旧部件不可替换; ◐ 新部件可替换旧部件; ◑ 旧部件可替换新部件



| 序号  | 零件号         | 零件名称      | 数量 | 备注 |
|-----|-------------|-----------|----|----|
| 10  | JP1-Z1210a  | 施肥机底座焊合   | 1  |    |
| 20  | JP1-Z1220   | 槽轮电机组件    | 1  |    |
| 30  | 01053-90655 | 螺栓        | 5  |    |
| 40  | 04512-30060 | 弹垫        | 5  |    |
| 50  | JP1-12013   | 支撑柱       | 5  |    |
| 60  | 01025-90610 | 组合螺栓      | 2  |    |
| 70  | JP1-14004   | 自调心轴承     | 1  |    |
| 80  | JP1-14003   | 轴承座压板     | 1  |    |
| 90  | JP1-14002   | 轴承座垫片     | 1  |    |
| 100 | JP1-Z1240   | 风机组合      | 3  |    |
| 110 | 03034-80410 | 组合螺钉      | 14 |    |
| 120 | JP1-12016   | 风口盲板      | 1  |    |
| 130 | 01025-90616 | 组合螺栓      | 12 |    |
| 140 | JP1-12301   | 毛刷安装板焊合   | 1  |    |
| 150 | JP1-12008   | 长毛毛刷      | 2  |    |
| 160 | JP1-12003   | 毛刷压板      | 2  |    |
| 170 | 01811-90616 | 蝶型螺栓      | 4  |    |
| 180 | JP1-11019   | 不锈钢梅花把手螺栓 | 3  |    |
| 190 | JP1-12014   | 槽轮指导标签    | 1  |    |
| 200 | JP1-12015   | 旋转注意标签    | 1  |    |
| 210 | JP1-12019   | 衬套        | 2  |    |
| 220 | JP1-12004a  | 排料口       | 4  |    |
| 230 | E5000-00001 | 料位传感器垫片   | 4  |    |
| 240 | JP1-12011   | 传感器盲板     | 1  |    |
| 250 | E5009-80203 | 料位传感器     | 3  |    |
| 260 | 03034-80312 | 组合螺钉      | 8  |    |
| 270 | JP1-12005   | 排料挡板焊合    | 1  |    |
| 280 | JP1-12006   | 排料挡板      | 1  |    |
| 290 | 03034-50412 | 组合螺钉      | 2  |    |
| 300 | JP1-12007   | 把手        | 1  |    |

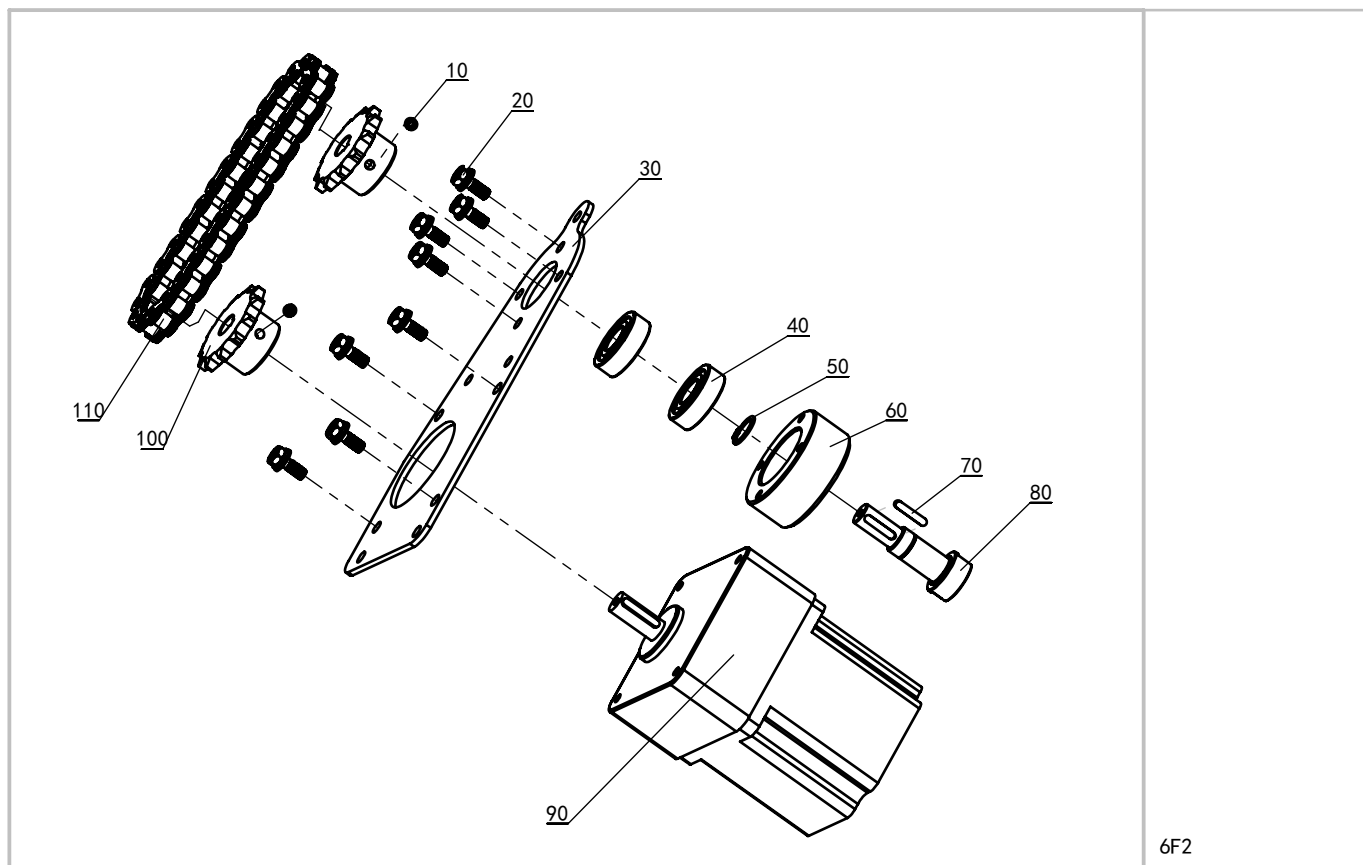
○ 新旧部件可替换; ⊗ 新旧部件不可替换; ◐ 新部件可替换旧部件; ◑ 旧部件可替换新部件



6F2

| 序号  | 零件号         | 零件名称      | 数量 | 备注 |
|-----|-------------|-----------|----|----|
| 10  | JP1-Z1210a  | 施肥机底座焊合   | 1  |    |
| 20  | JP1-Z1220   | 槽轮电机组件    | 1  |    |
| 30  | 01053-90655 | 螺栓        | 5  |    |
| 40  | 04512-30060 | 弹垫        | 5  |    |
| 50  | JP1-12013   | 支撑柱       | 5  |    |
| 60  | 01025-90610 | 组合螺栓      | 2  |    |
| 70  | JP1-14004   | 自调心轴承     | 1  |    |
| 80  | JP1-14003   | 轴承座压板     | 1  |    |
| 90  | JP1-14002   | 轴承座垫片     | 1  |    |
| 100 | JP1-Z1240   | 风机组合      | 3  |    |
| 110 | 03034-80410 | 组合螺钉      | 14 |    |
| 120 | JP1-12016   | 风口盲板      | 1  |    |
| 130 | 01025-90616 | 组合螺栓      | 12 |    |
| 140 | JP1-12301   | 毛刷安装板焊合   | 1  |    |
| 150 | JP1-12008   | 长毛毛刷      | 2  |    |
| 160 | JP1-12003   | 毛刷压板      | 2  |    |
| 170 | 01811-90616 | 蝶型螺栓      | 4  |    |
| 180 | JP1-11019   | 不锈钢梅花把手螺栓 | 3  |    |
| 190 | JP1-12014   | 槽轮指导标签    | 1  |    |
| 200 | JP1-12015   | 旋转注意标签    | 1  |    |
| 210 | JP1-12019   | 衬套        | 2  |    |
| 220 | JP1-12004a  | 排料口       | 4  |    |
| 230 | E5000-00001 | 料位传感器垫片   | 4  |    |
| 240 | JP1-12011   | 传感器盲板     | 1  |    |
| 250 | E5009-80203 | 料位传感器     | 3  |    |
| 260 | 03034-80312 | 组合螺钉      | 8  |    |
| 270 | JP1-12005   | 排料溜板焊合    | 1  |    |
| 280 | JP1-12006   | 排料挡板      | 1  |    |
| 290 | 03034-50412 | 组合螺钉      | 2  |    |
| 300 | JP1-12007   | 把手        | 1  |    |

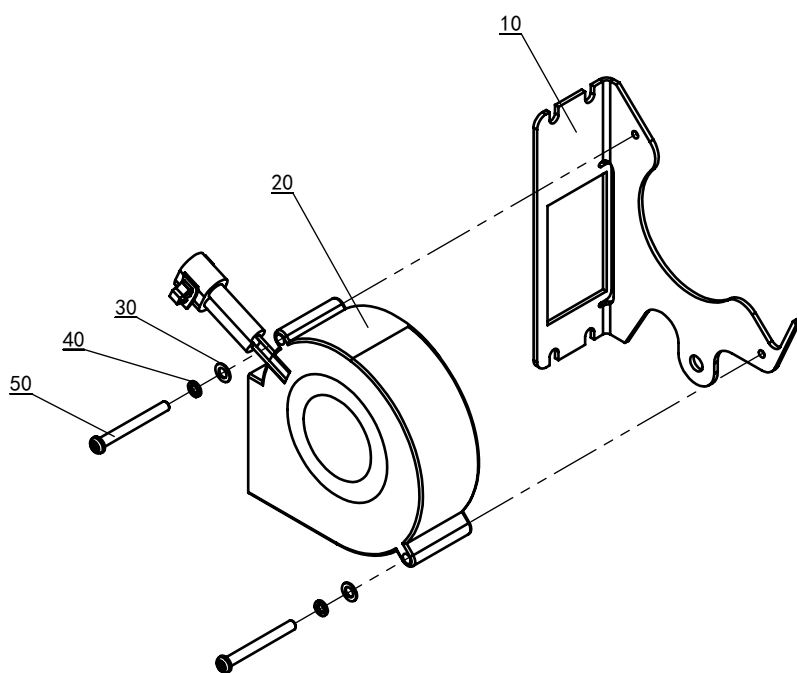
○ 新旧部件可替换; ⊗ 新旧部件不可替换; ◡ 新部件可替换旧部件; ◣ 旧部件可替换新部件



6F2

| 序号  | 零件号         | 零件名称     | 数量 | 备注 |
|-----|-------------|----------|----|----|
| 10  | 03653-50606 | 螺钉       | 2  |    |
| 20  | 01025-90616 | 组合螺栓     | 8  |    |
| 30  | JP1-12201   | 电机安装板    | 1  |    |
| 40  | F8120-11550 | 轴承       | 2  |    |
| 50  | J4612-00150 | 卡环       | 1  |    |
| 60  | JP1-12202   | 轴承座      | 1  |    |
| 70  | 05712-00420 | 键        | 1  |    |
| 80  | JP1-12203   | 槽轮驱动轴    | 1  |    |
| 90  | E4005-01011 | 步进减速电机总成 | 1  |    |
| 100 | JP1-12204   | 链轮       | 2  |    |
| 110 | JP1-12206   | 链条       | 1  |    |

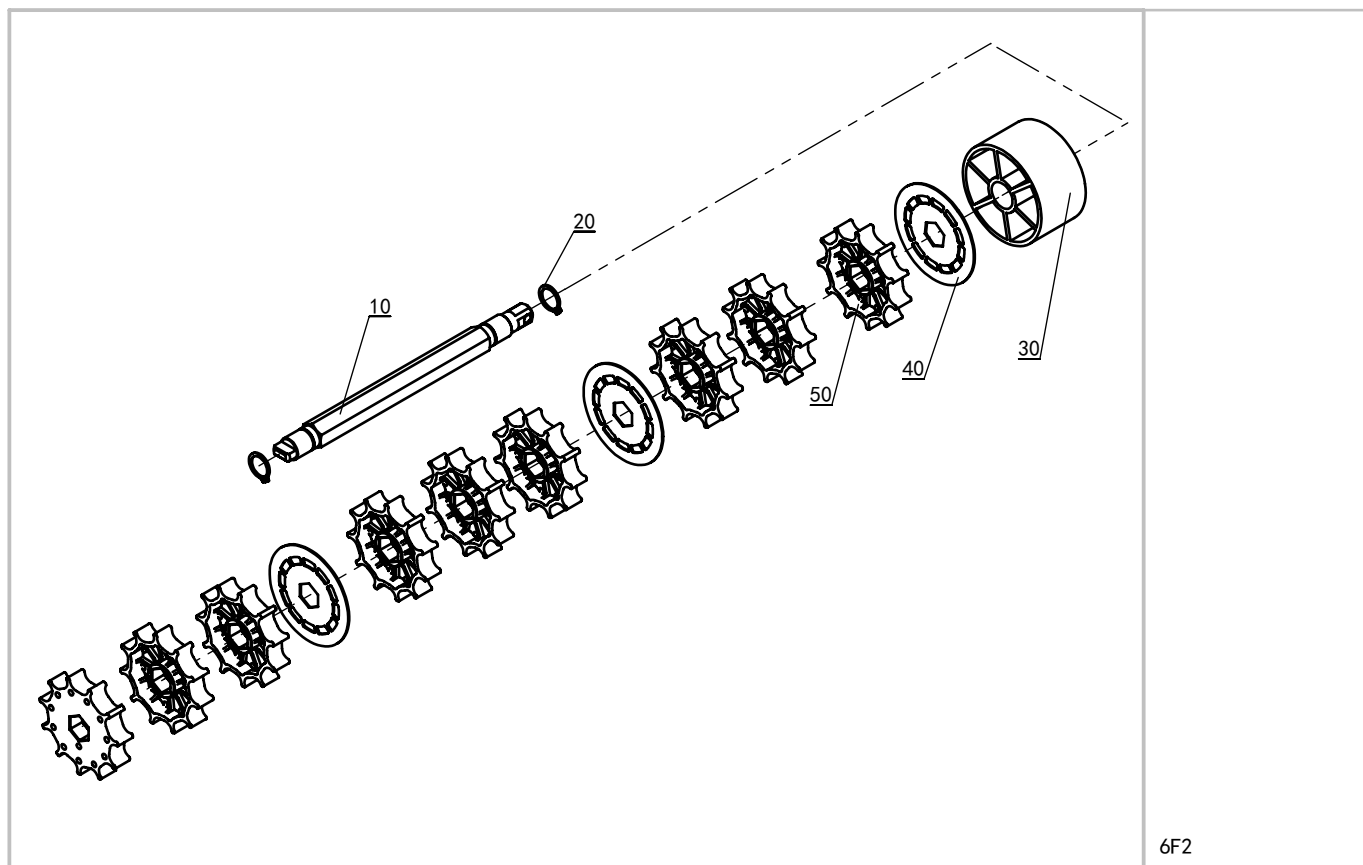
○ 新旧部件可替换; ⊗ 新旧部件不可替换; ◐ 新部件可替换旧部件; ◑ 旧部件可替换新部件



6F2

| 序号 | 零件号         | 零件名称 | 数量 | 备注 |
|----|-------------|------|----|----|
| 10 | JP1-12401a  | 风机支架 | 1  |    |
| 20 | E4011-01003 | 风机   | 1  |    |
| 30 | 04012-30040 | 平垫   | 2  |    |
| 40 | 04512-30040 | 弹垫   | 2  |    |
| 50 | 03054-80438 | 螺钉   | 2  |    |

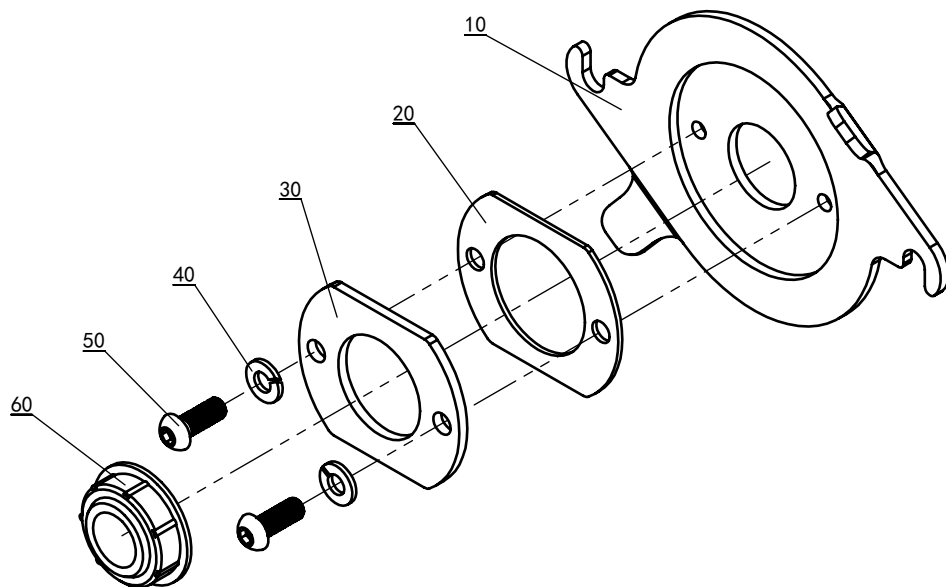
○ 新旧部件可替换; ⊗ 新旧部件不可替换; ◡ 新部件可替换旧部件; ◢ 旧部件可替换新部件



6F2

| 序号 | 零件号         | 零件名称 | 数量 | 备注 |
|----|-------------|------|----|----|
| 10 | JP1-13001   | 轴    | 1  |    |
| 20 | 04612-90160 | 卡环   | 2  |    |
| 30 | JP1-13009   | 光轮片  | 1  |    |
| 40 | JP1-13003   | 槽轮垫片 | 3  |    |
| 50 | JP1-13008   | 槽轮片  | 9  |    |

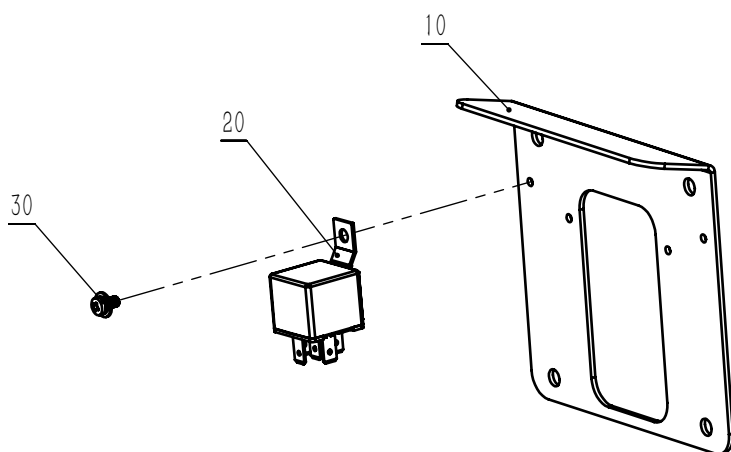
○ 新旧部件可替换; ⊗ 新旧部件不可替换; ◡ 新部件可替换旧部件; ◢ 旧部件可替换新部件



6F2

| 序号 | 零件号         | 零件名称      | 数量 | 备注 |
|----|-------------|-----------|----|----|
| 10 | JP1-14001   | 活动轴承座底板焊合 | 1  |    |
| 20 | JP1-14002   | 轴承座垫片     | 1  |    |
| 30 | JP1-14003   | 轴承座压板     | 1  |    |
| 40 | 04512-30060 | 弹垫        | 2  |    |
| 50 | F3044-30616 | 螺钉        | 2  |    |
| 60 | JP1-14004   | 自调心轴承     | 1  |    |

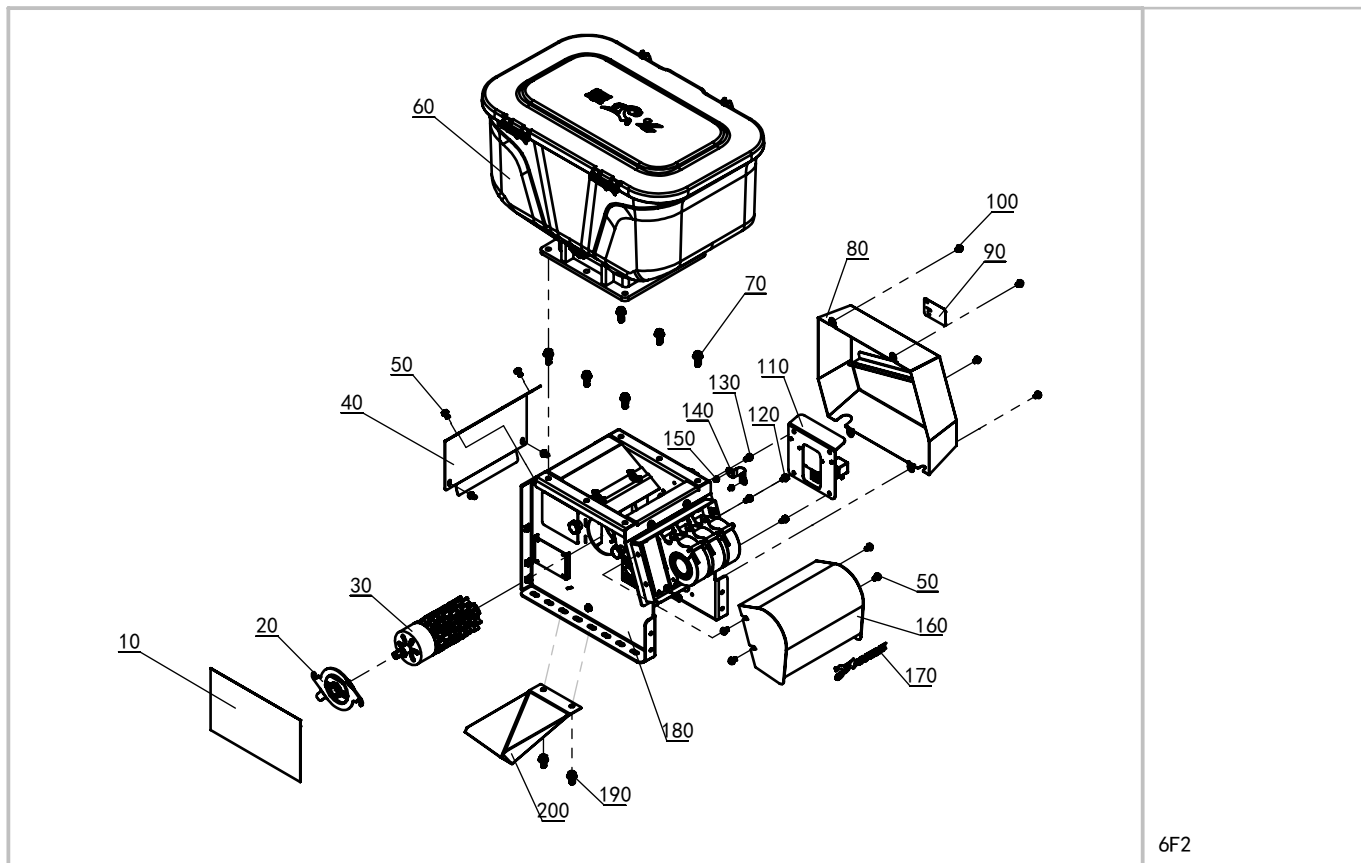
○ 新旧部件可替换; ⊗ 新旧部件不可替换; ◡ 新部件可替换旧部件; ◣ 旧部件可替换新部件



6F2

| 序号 | 零件号         | 零件名称  | 数量 | 备注 |
|----|-------------|-------|----|----|
| 10 | JP1-17001   | 电气件支架 | 1  |    |
| 20 | E3006-01203 | 继电器   | 1  |    |
| 30 | 03034-50408 | 组合螺钉  | 1  |    |

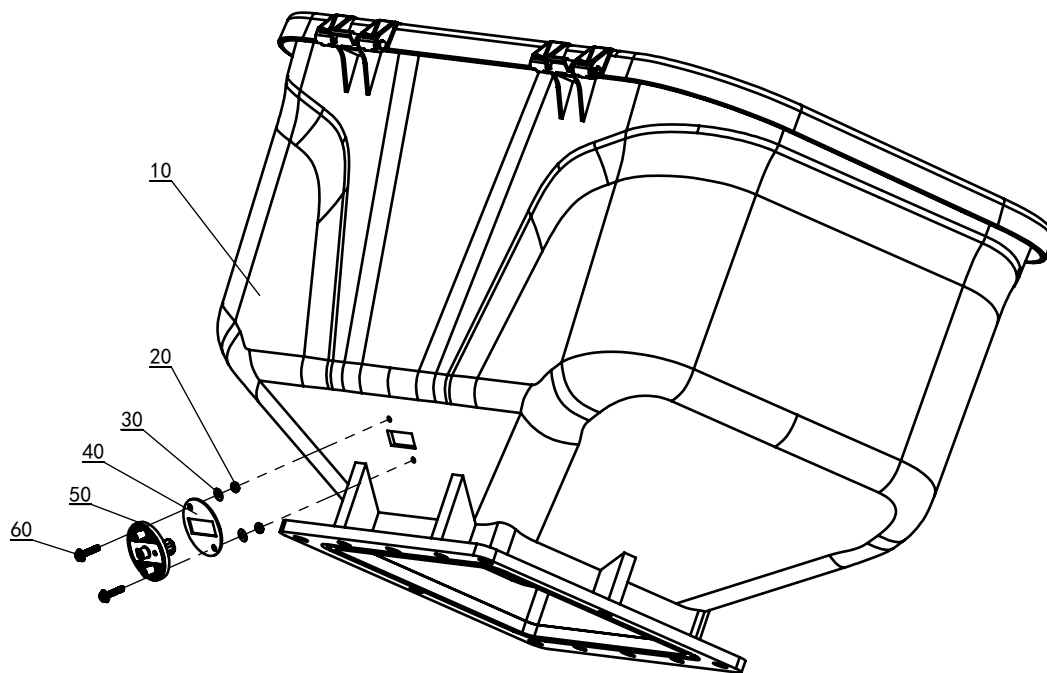
○ 新旧部件可替换; ⊗ 新旧部件不可替换; ◡ 新部件可替换旧部件; ◢ 旧部件可替换新部件



6F2

| 序号  | 零件号         | 零件名称     | 数量 | 备注 |
|-----|-------------|----------|----|----|
| 10  | JP1-10010   | 挡雨片      | 1  |    |
| 20  | JP1-Z1400   | 自调心轴承座组件 | 1  |    |
| 30  | JP1-Z1300   | 槽轮组件     | 1  |    |
| 40  | JP1-10003   | 后侧挡板     | 1  |    |
| 50  | 03034-80612 | 组合螺钉     | 8  |    |
| 60  | JP1-Z2200   | 料箱组件     | 1  |    |
| 70  | 01125-90825 | 组合螺栓     | 6  |    |
| 80  | JP1-10008   | 链条防护罩焊合  | 1  |    |
| 90  | JP1-10005   | 防夹手标签    | 1  |    |
| 100 | 03034-80610 | 组合螺钉     | 4  |    |
| 110 | JP1-Z2300   | 电气控制箱组合右 | 1  |    |
| 120 | 01025-90610 | 组合螺栓     | 1  |    |
| 130 | 01023-90612 | 组合螺栓     | 3  |    |
| 140 | JP1-12020   | 骑马卡      | 1  |    |
| 150 | 03034-50408 | 组合螺钉     | 2  |    |
| 160 | JP1-10007   | 风机罩焊合    | 1  |    |
| 170 | JC1-91003   | 侧标签      | 1  |    |
| 180 | JP1-Z1200   | 施肥机底座组合  | 1  |    |
| 190 | 01125-50820 | 组合螺栓     | 2  |    |
| 200 | JP1-10011a  | 排料导向板焊合  | 1  |    |

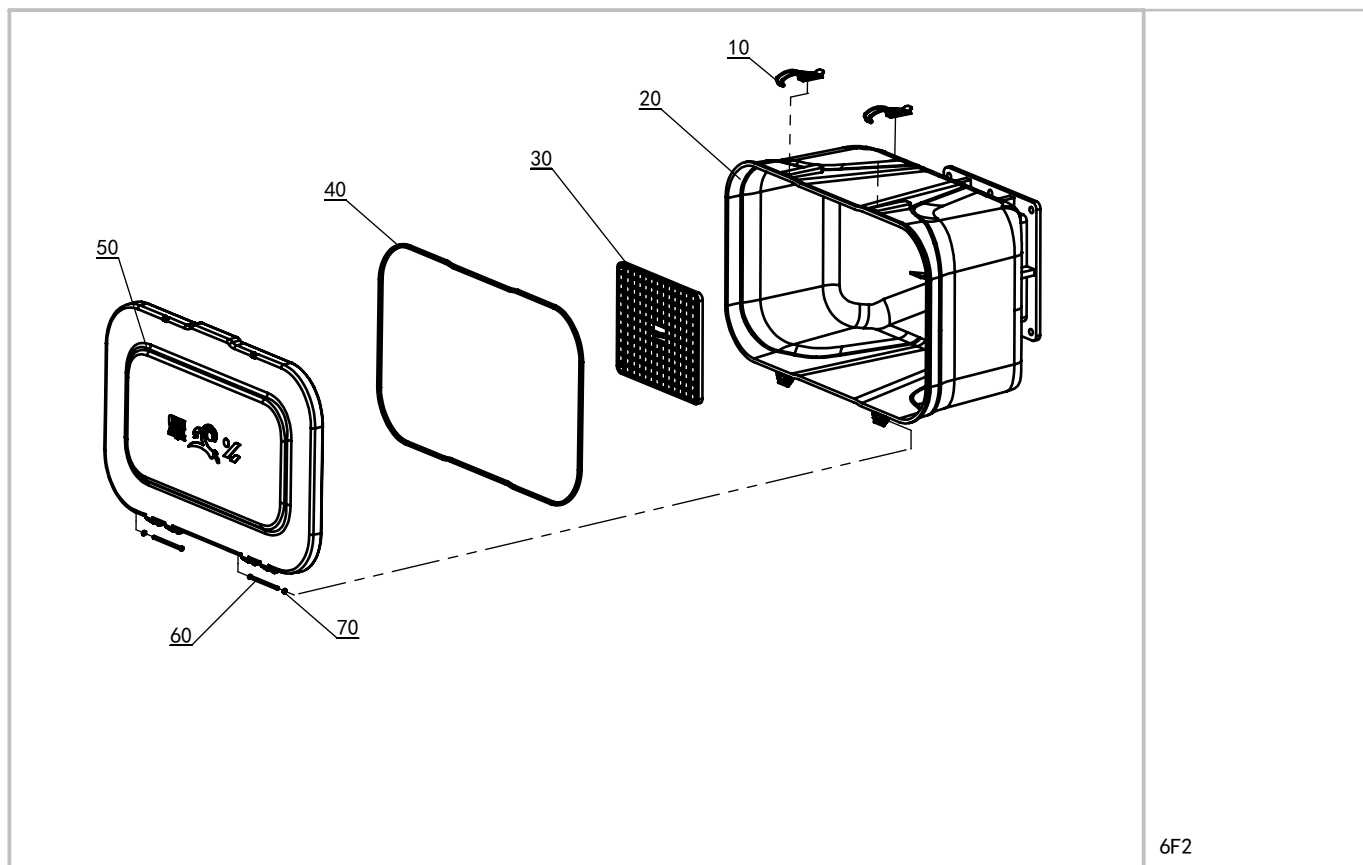
○ 新旧部件可替换; ⊗ 新旧部件不可替换; ◡ 新部件可替换旧部件; ◢ 旧部件可替换新部件



6F2

| 序号 | 零件号         | 零件名称    | 数量 | 备注                          |
|----|-------------|---------|----|-----------------------------|
| 10 | JP1-Z2210   | 料箱组合    | 1  |                             |
| 20 | 02054-30030 | 螺母      | 2  |                             |
| 30 | 04013-30030 | 平垫      | 2  |                             |
| 40 | E5000-00001 | 料位传感器垫片 | 1  | 与四通光电式料位传感器配套使用<br>和3p防水接插件 |
| 50 | E5009-80203 | 料位传感器   | 1  |                             |
| 60 | 03034-80316 | 组合螺钉    | 2  |                             |

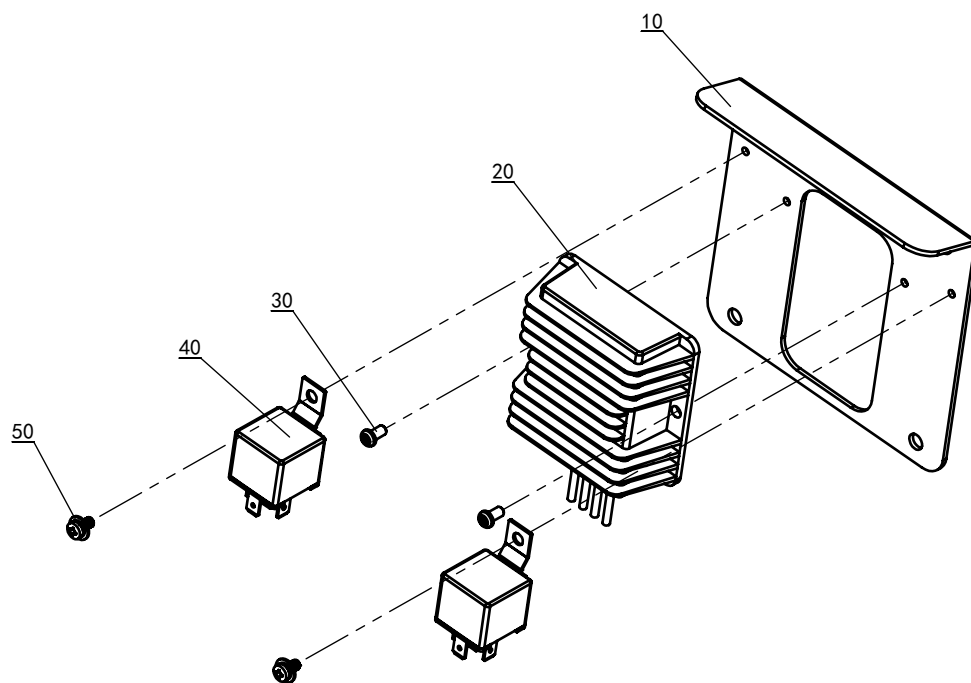
○ 新旧部件可替换; ⊗ 新旧部件不可替换; ◡ 新部件可替换旧部件; ◢ 旧部件可替换新部件



6F2

| 序号 | 零件号         | 零件名称  | 数量 | 备注 |
|----|-------------|-------|----|----|
| 10 | JP1-22105   | 搭扣    | 2  |    |
| 20 | JP1-22101   | 箱体    | 1  |    |
| 30 | JP1-22103   | 筛网    | 1  |    |
| 40 | JP1-22106   | 料箱密封条 | 1  |    |
| 50 | JP1-22102   | 箱盖    | 1  |    |
| 60 | JP1-22104   | 铰链销轴  | 2  |    |
| 70 | J4613-50030 | 挡圈    | 2  |    |

○ 新旧部件可替换; ⊗ 新旧部件不可替换; ◡ 新部件可替换旧部件; ◣ 旧部件可替换新部件



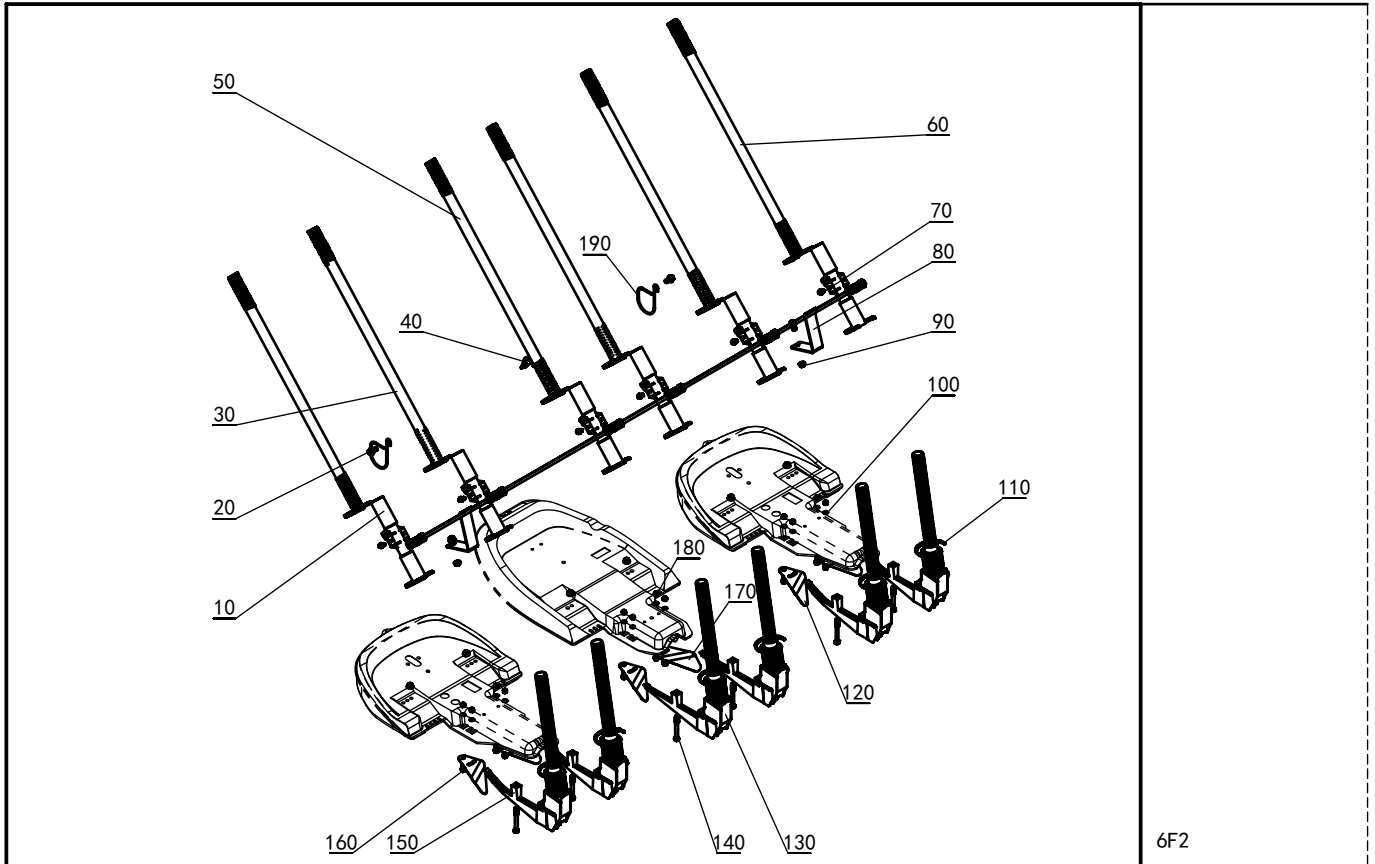
6F2

| 序号 | 零件号         | 零件名称  | 数量 | 备注 |
|----|-------------|-------|----|----|
| 10 | JP1-17001   | 电气件支架 | 1  |    |
| 20 | E4012-01003 | 调压器   | 1  |    |
| 30 | 03054-50408 | 螺钉    | 2  |    |
| 40 | E3006-01203 | 继电器   | 2  |    |
| 50 | 03034-50408 | 组合螺钉  | 2  |    |

○ 新旧部件可替换; ⊗ 新旧部件不可替换; ◡ 新部件可替换旧部件; ◢ 旧部件可替换新部件

# JP1-Z3000

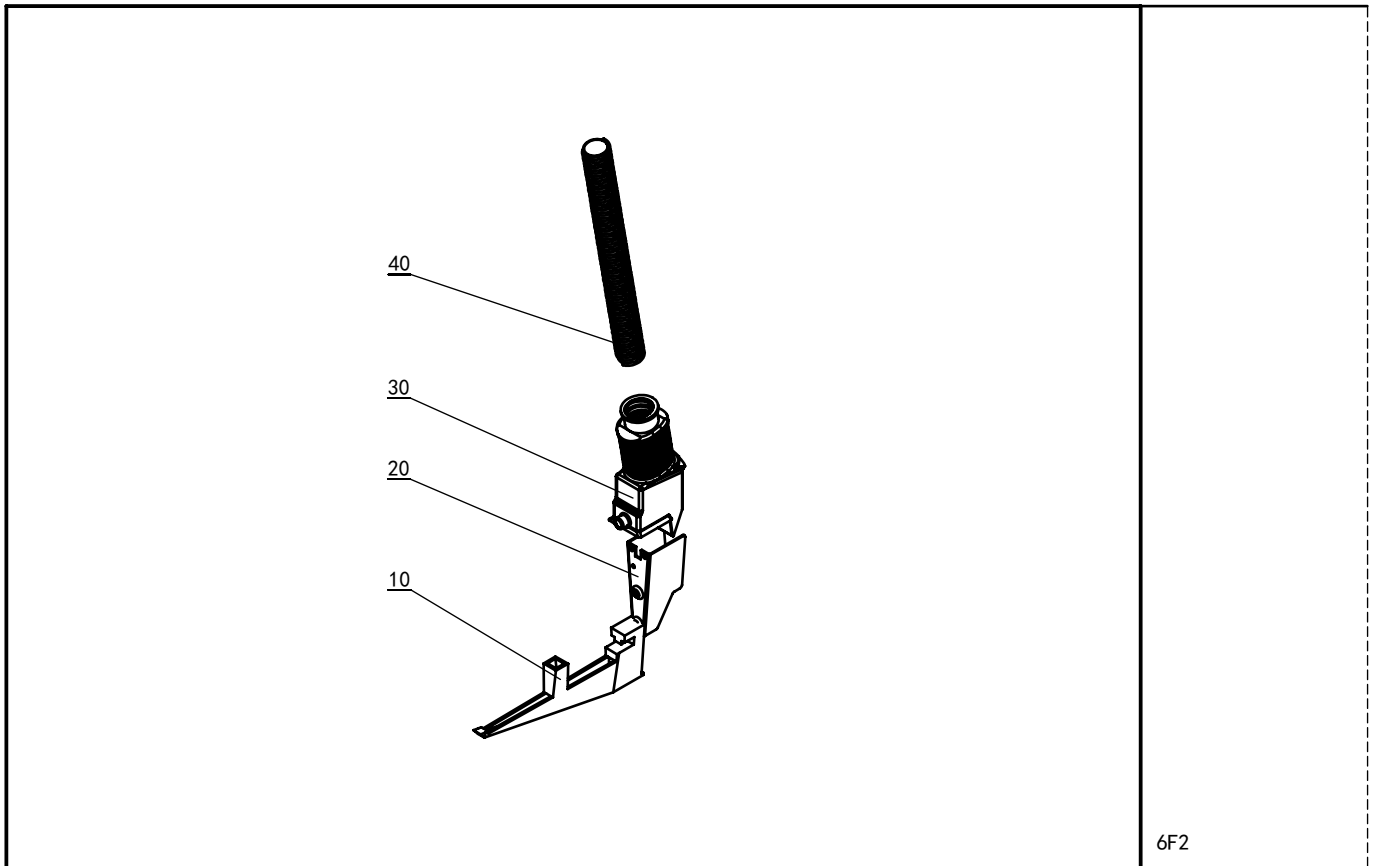
# 插秧部肥管总成



6F2

| 序号  | 零件号         | 零件名称     | 数量 | 备注 |
|-----|-------------|----------|----|----|
| 10  | JP1-Z3300   | 输送管连接器组合 | 6  |    |
| 20  | 01125-50820 | 组合螺栓     | 4  |    |
| 30  | JP1-30002   | 输送管二     | 2  |    |
| 40  | JC1-90006   | 肥料管导板    | 1  |    |
| 50  | JP1-30003   | 输送管三     | 2  |    |
| 60  | JP1-30001   | 输送管一     | 2  |    |
| 70  | 01025-50616 | 组合螺栓     | 12 |    |
| 80  | JP1-Z3400c  | 施肥管路支架   | 1  |    |
| 90  | 02763-30080 | 法兰螺母     | 8  |    |
| 100 | 04012-30060 | 平垫       | 12 |    |
| 110 | 09321-06200 | 扎带       | 18 |    |
| 120 | JP1-30004   | 左覆土板     | 3  |    |
| 130 | JP1-Z3100   | 开沟器组合    | 2  |    |
| 140 | 01153-90870 | 螺栓       | 6  |    |
| 150 | JP1-Z3200   | 开沟器组合    | 4  |    |
| 160 | 01205-90620 | 组合螺栓     | 12 |    |
| 170 | JP1-30005   | 右覆土板     | 3  |    |
| 180 | 02552-90060 | 防松螺母     | 12 |    |
| 190 | JC1-90005   | 肥料管导架    | 2  |    |

○ 新旧部件可替换; ⊗ 新旧部件不可替换; ◡ 新部件可替换旧部件; ◣ 旧部件可替换新部件

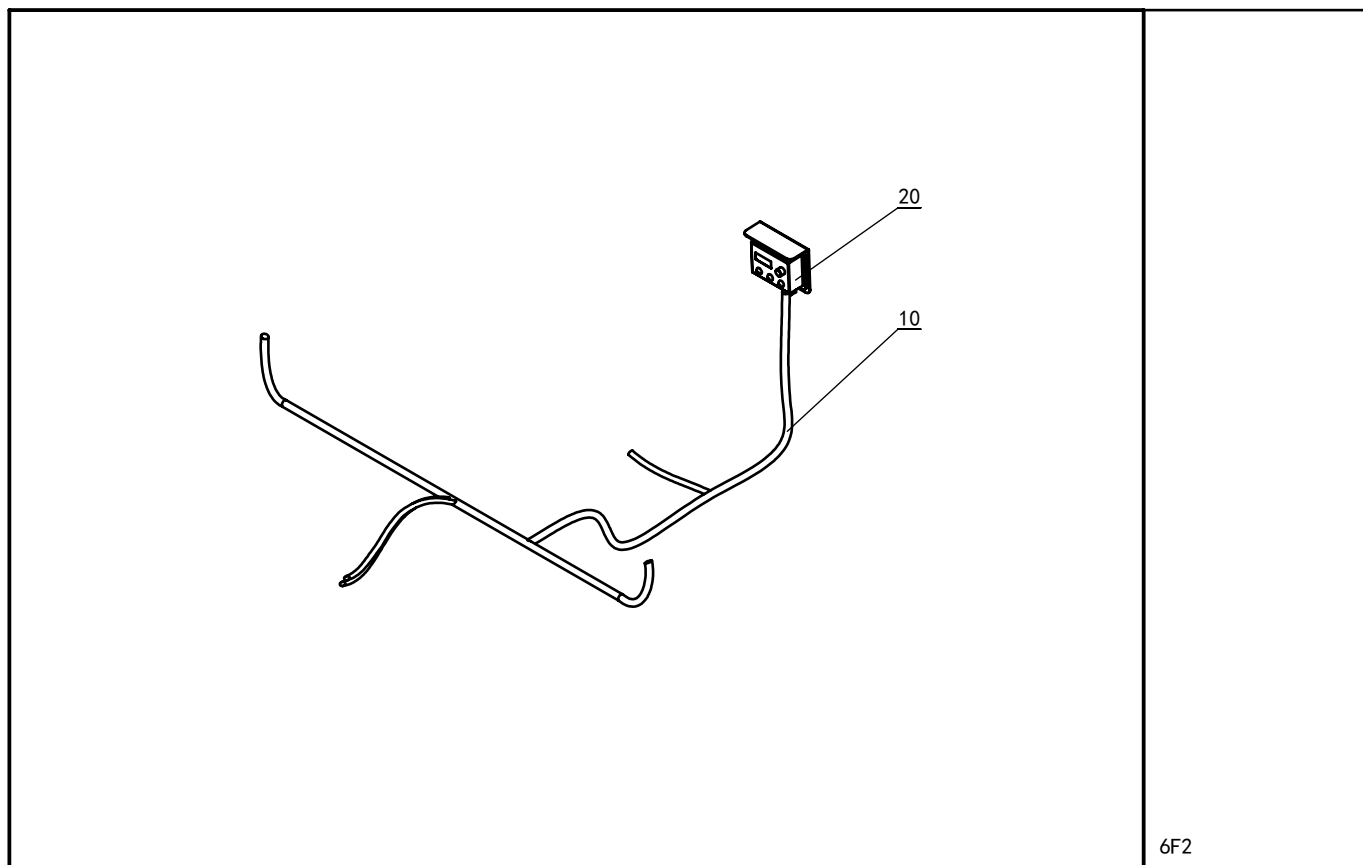


6F2

| 序号 | 零件号       | 零件名称   | 数量 | 备注 |
|----|-----------|--------|----|----|
| 10 | JP1-31001 | 开沟器    | 1  |    |
| 20 | JP1-31004 | 出料口    | 1  |    |
| 30 | JP1-31002 | 出料口橡皮套 | 1  |    |
| 40 | JP1-31003 | 出料管    | 1  |    |

○ 新旧部件可替换; ⊗ 新旧部件不可替换; ◡ 新部件可替换旧部件; ◢ 旧部件可替换新部件

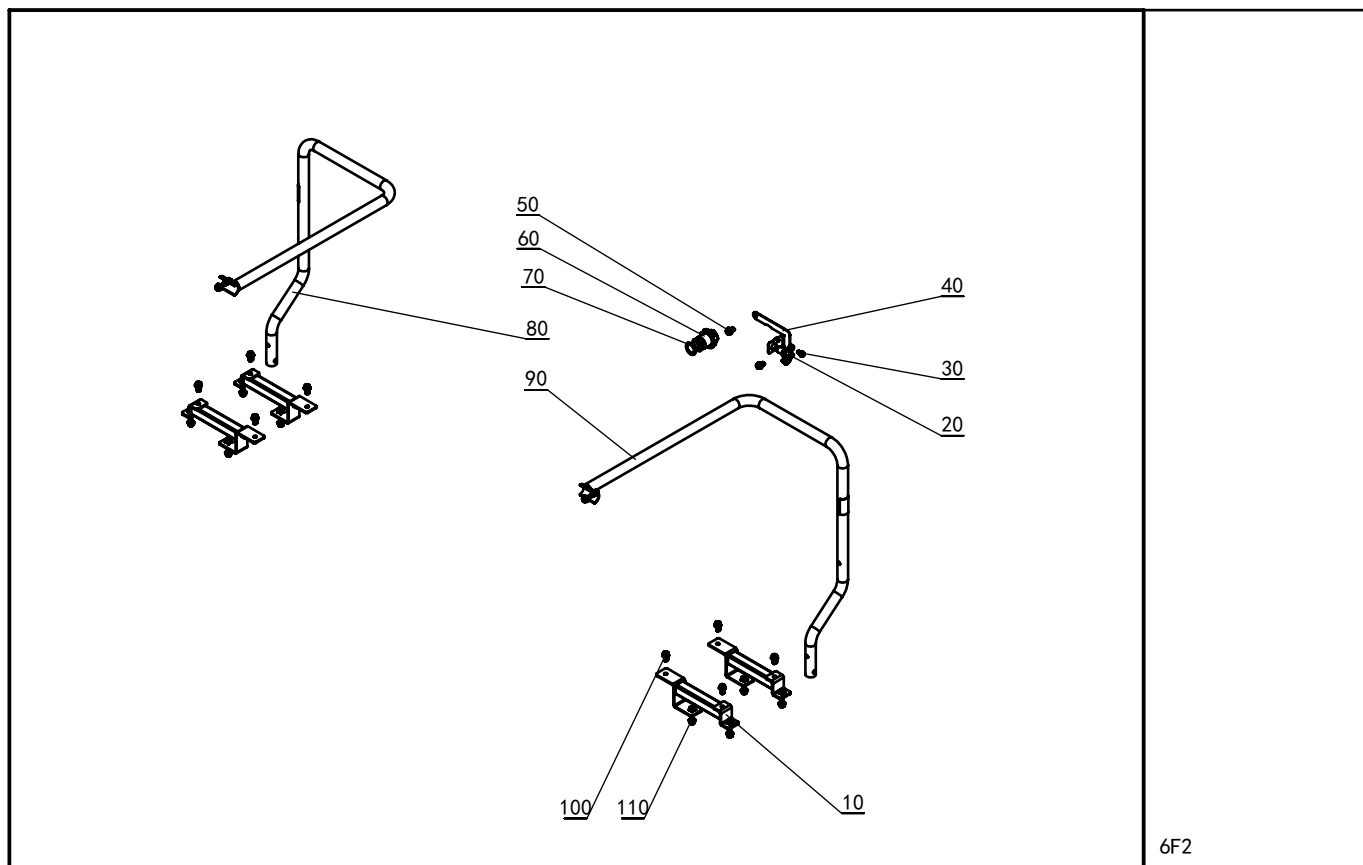




6F2

| 序号 | 零件号         | 零件名称    | 数量 | 备注 |
|----|-------------|---------|----|----|
| 10 | E6002-06007 | 施肥机线束总成 | 1  |    |
| 20 | E6003-06004 | 施肥控制器   | 1  |    |

○ 新旧部件可替换; ⊗ 新旧部件不可替换; ◡ 新部件可替换旧部件; ◢ 旧部件可替换新部件



6F2

| 序号  | 零件号         | 零件名称      | 数量 | 备注 |
|-----|-------------|-----------|----|----|
| 10  | JP1-Z5100a  | 施肥机支架     | 4  |    |
| 20  | E5010-00202 | 速度传感器     | 1  |    |
| 30  | 01025-50616 | 组合螺栓      | 1  |    |
| 40  | JP1-50001   | 施肥传感器支架焊合 | 1  |    |
| 50  | 01125-50816 | 组合螺栓      | 2  |    |
| 60  | JC1-90003a  | 施肥车速同步齿   | 1  |    |
| 70  | JP1-50002   | 垫片        | 2  |    |
| 80  | JP1-Z5200   | 左侧施肥机护栏组件 | 1  |    |
| 90  | JP1-Z5300   | 右侧施肥机护栏组件 | 1  |    |
| 100 | 01125-50820 | 组合螺栓      | 8  |    |
| 110 | 01125-50845 | 组合螺栓      | 8  |    |

○ 新旧部件可替换; ⊗ 新旧部件不可替换; ◡ 新部件可替换旧部件; ◣ 旧部件可替换新部件