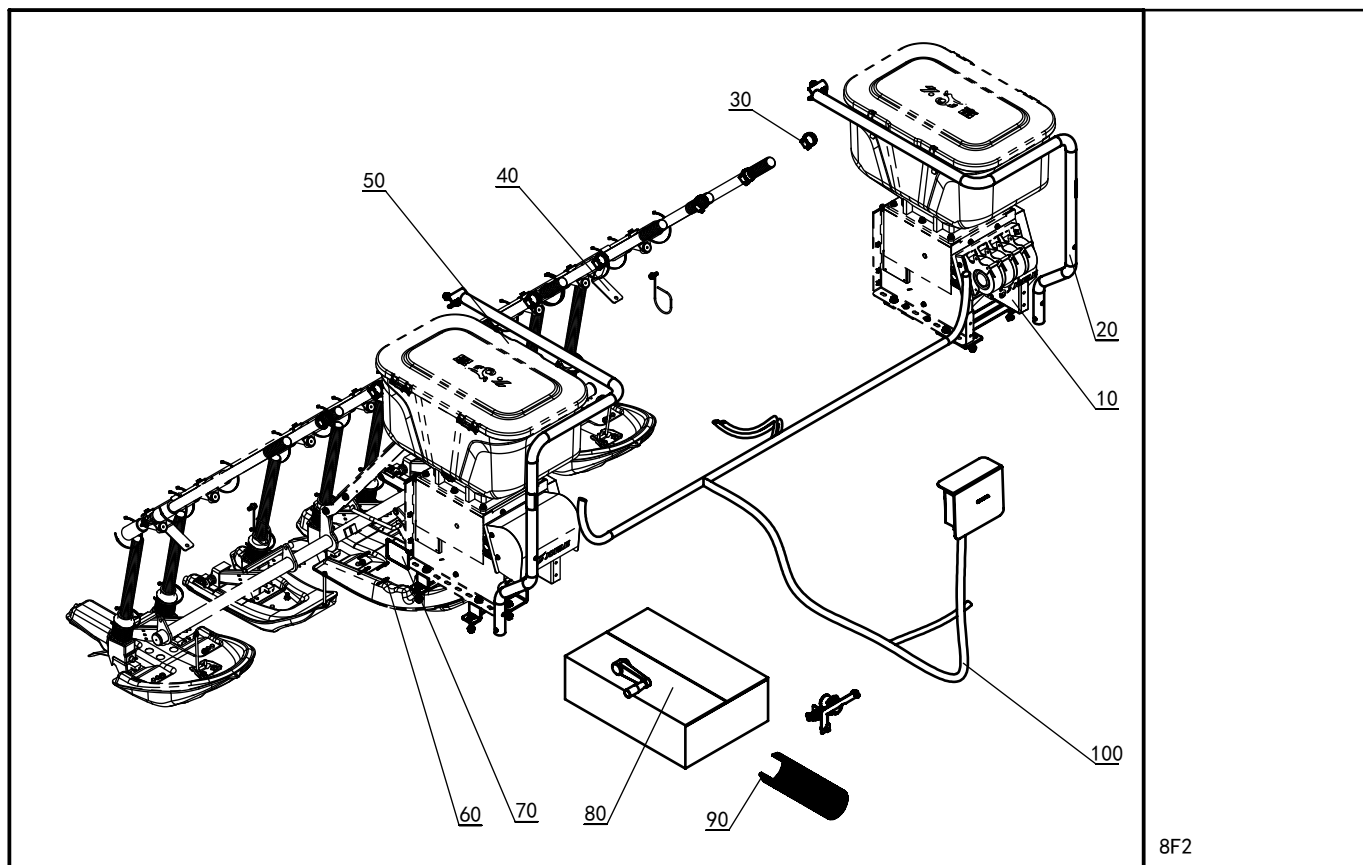


2FH-2. 4C (8F2)侧深施肥机



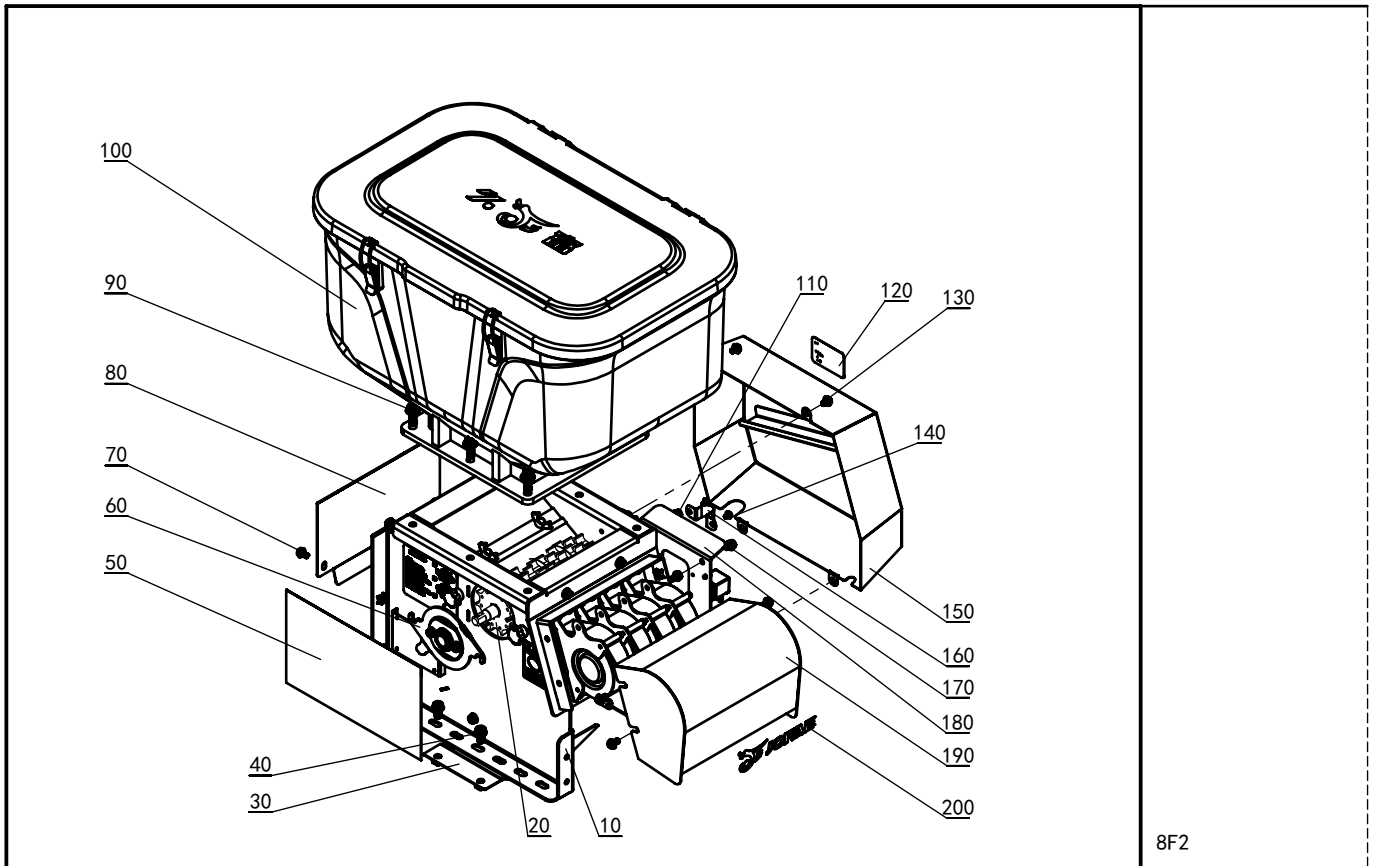
8F2

序号	零件号	零件名称	数量	备注
10	JP2-Z1000	左侧施肥机总成	1	
50	JP2-Z2000	右侧施肥机总成	1	
40	JP2-Z3000	插秧部肥管总成	1	
100	JP2-Z4000	电气控制系统	1	
20	JP1-Z5000	高速机安装件总成	1	
80	JP2-Z6000	施肥机随机部品	1	
70	JP1-10006	施肥机铭牌	1	
60	F5614-22D08	铆钉	4	
30	09350-00032	喉箍	8	
90	09321-06200	扎带	20	

○ 新旧部件可替换; ⊗ 新旧部件不可替换; ◌ 新部件可替换旧部件; ◌ 旧部件可替换新部件

JP2-Z1000

左侧施肥机总成



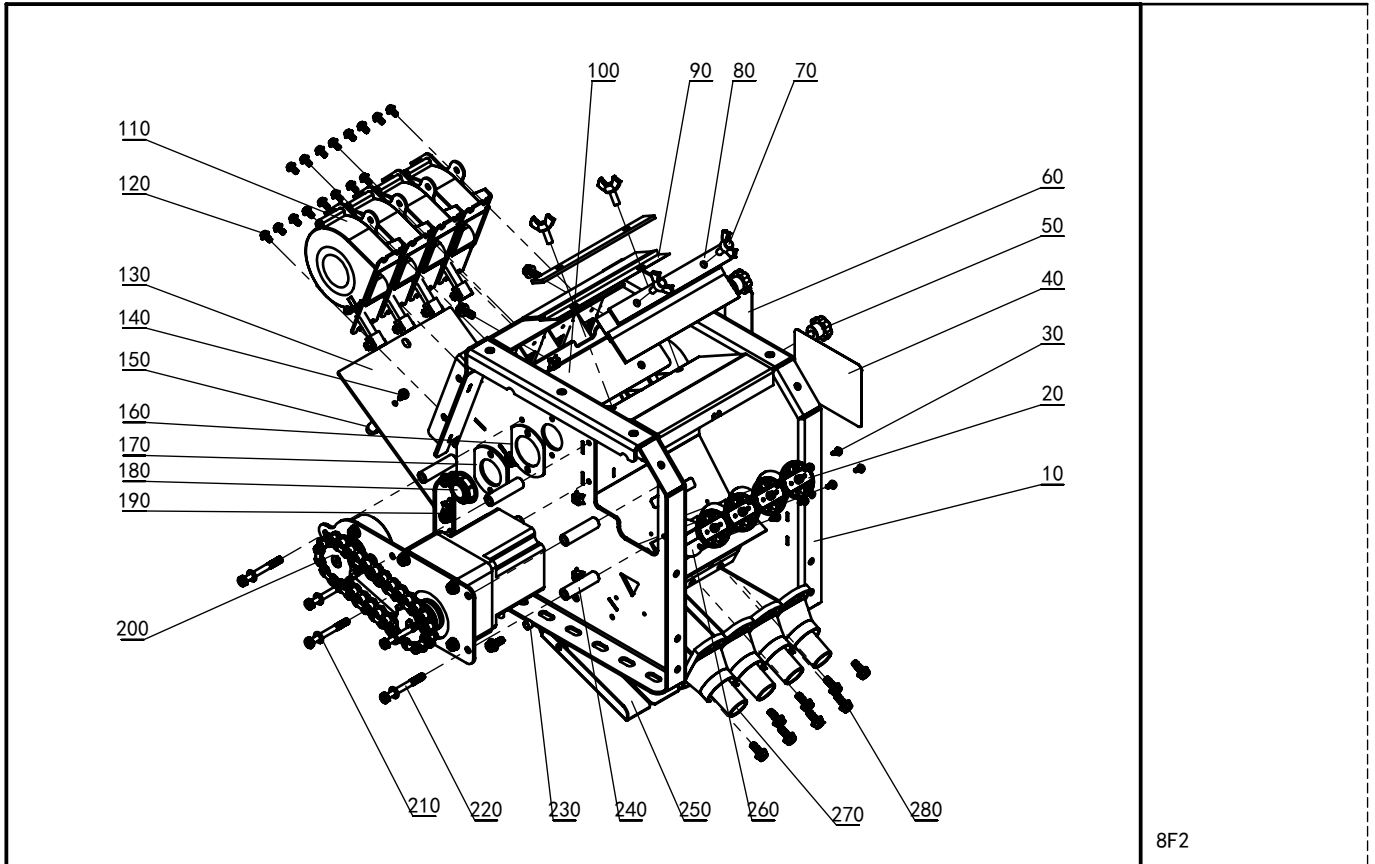
8F2

序号	零件号	零件名称	数量	备注
10	JP2-Z1200	施肥机底座组合	1	
20	JP2-Z1300	槽轮组件	1	
30	JP1-10011a	排料导向板焊合	1	
40	01123-50816	组合螺栓	2	
50	JP1-10010	挡雨片	1	
60	JP2-Z1400	自调心轴承座组件	1	
70	03034-80612	组合螺钉	8	
80	JP1-10003	后侧挡板	1	
90	01125-90825	组合螺栓	6	
100	JP1-Z2200	料箱组件	1	
110	01023-90612	组合螺栓	3	
120	JP1-10005	防夹手标签	1	
130	03034-80610	组合螺钉	4	
140	03034-50408	组合螺钉	2	
150	JP1-10008	链条防护罩焊合	1	
160	JP1-12020	骑马卡	1	
170	01025-90610	组合螺栓	1	
180	JP1-Z1700	电气控制箱组合左	1	
190	JP1-10007	风机罩焊合	1	
200	JC1-91003	侧标签	1	

○ 新旧部件可替换; ⊗ 新旧部件不可替换; ◡ 新部件可替换旧部件; ◢ 旧部件可替换新部件

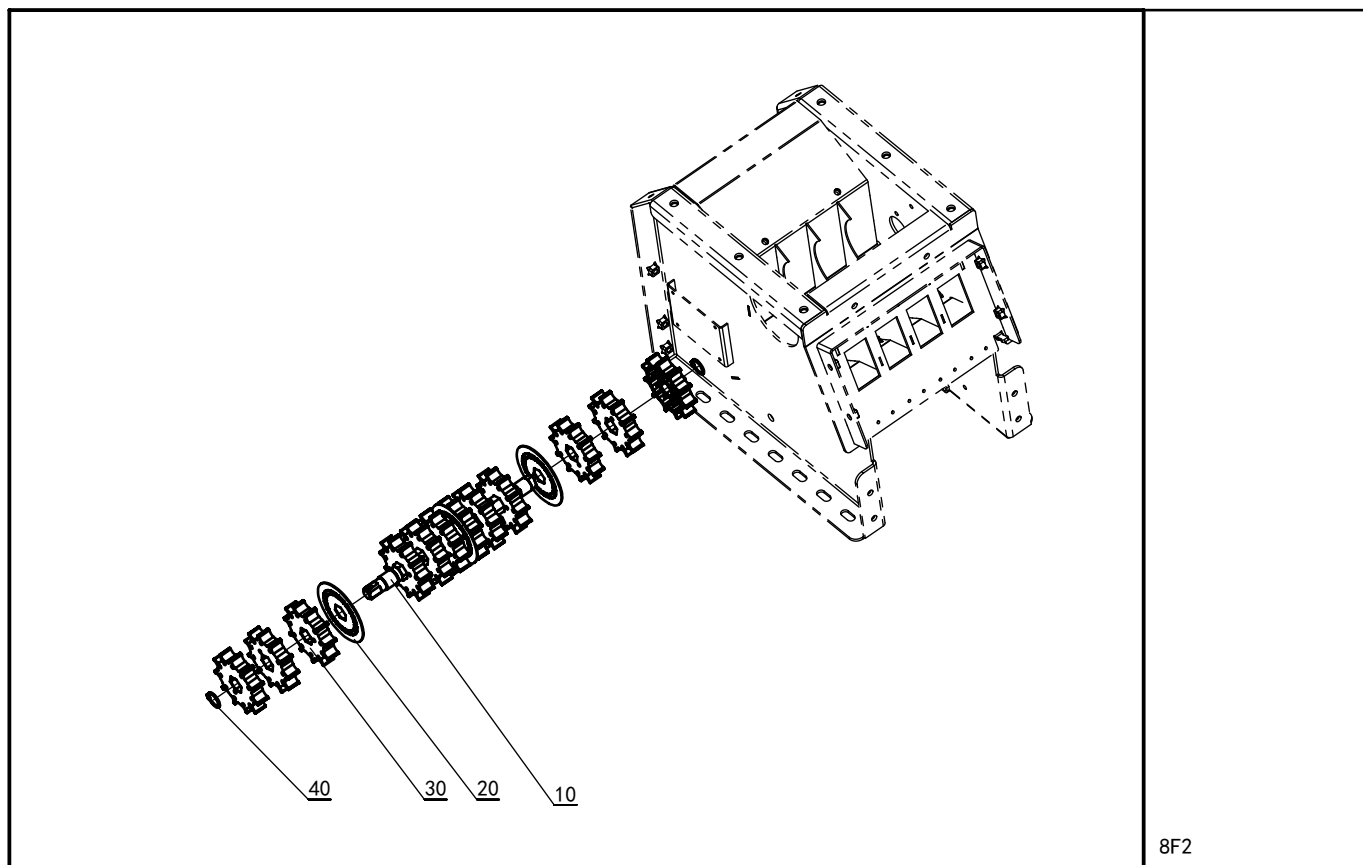
JP2-Z1200

施肥机底座组合



序号	零件号	零件名称	数量	备注
10	JP1-Z1210a	施肥机底座焊合	1	
20	E5009-80203	料位传感器	4	带密封垫片, 带线和30防水接插件
30	03034-80312	组合螺钉	8	
40	JP1-12014	槽轮指导标签	1	
50	JP1-11019	不锈钢梅花把手螺栓	3	
60	JP1-12015	旋转注意标签	1	
70	01811-90616	蝶型螺栓	4	
80	JP1-12003	毛刷压板	2	
90	JP1-12008	长毛毛刷	2	
100	JP1-12301	毛刷安装板焊合	1	
110	JP1-Z1240	风机组合	4	
120	03034-80410	组合螺钉	16	
130	JP1-12006	排料挡板	1	
140	03034-50412	组合螺钉	2	
150	JP1-12007	把手	1	
160	JP1-14002	轴承座垫片	1	
170	JP1-14003	轴承座压板	1	
180	JP1-14004	自调心轴承	1	
190	01025-90610	组合螺栓	2	
200	JP1-Z1220	槽轮电机组件	1	
210	04512-30060	弹垫	5	
220	01053-90655	螺栓	5	
230	JP1-12019	衬套	2	
240	JP1-12013	支撑柱	5	
250	JP1-12005	排料翘板焊合	1	
260	E5000-00001	料位传感器垫片	4	与四通光电式料位传感器配套使用
270	JP1-12004a	排料口	4	
280	01025-90616	组合螺栓	12	

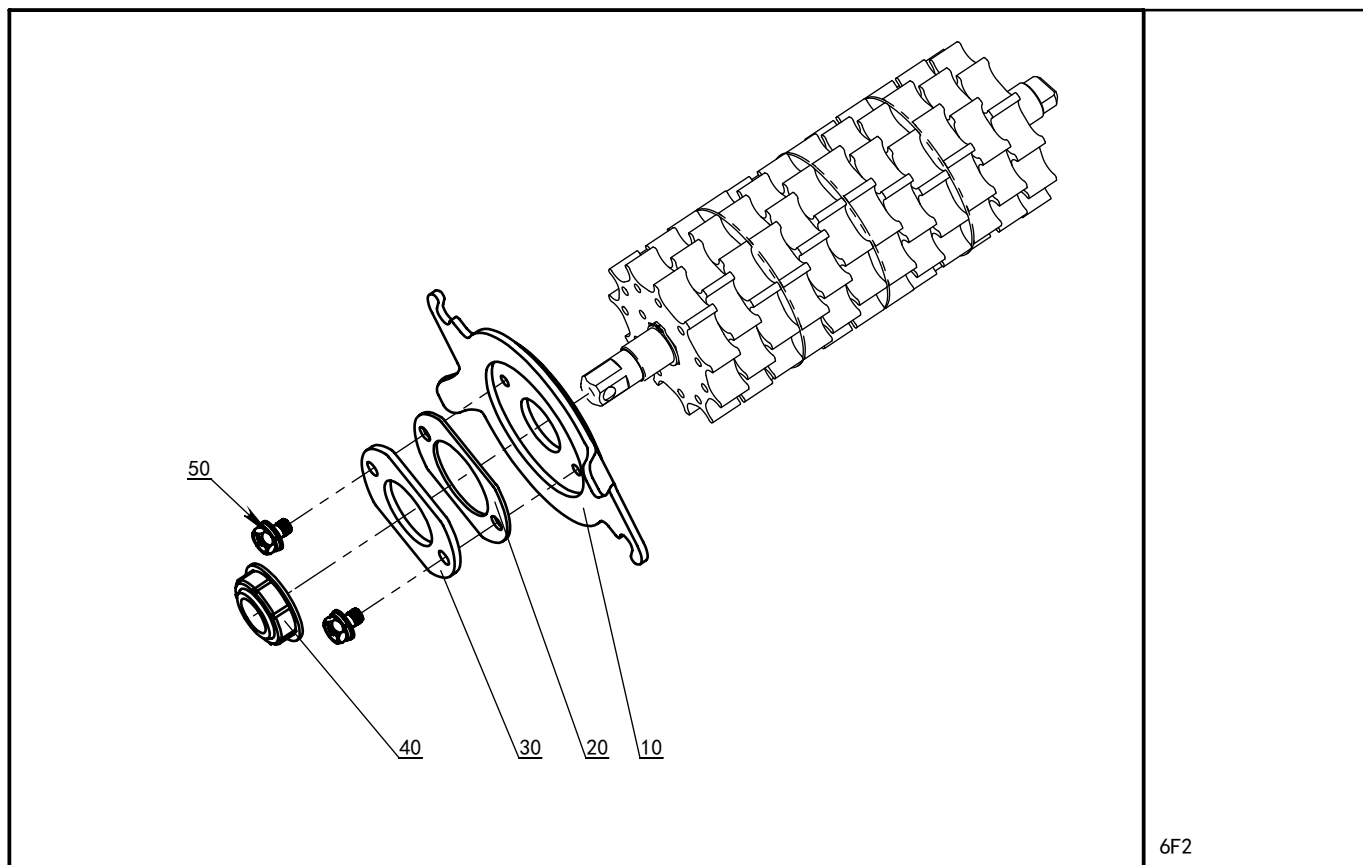
○ 新旧部件可替换; ⊗ 新旧部件不可替换; ◐ 新部件可替换旧部件; ◑ 旧部件可替换新部件



8F2

序号	零件号	零件名称	数量	备注
10	JP1-13001	轴	1	
20	JP1-13003	槽轮垫片	3	
30	JP1-13008	槽轮片	12	
40	04612-90160	卡环	2	

○ 新旧部件可替换; ⊗ 新旧部件不可替换; ◡ 新部件可替换旧部件; ◢ 旧部件可替换新部件



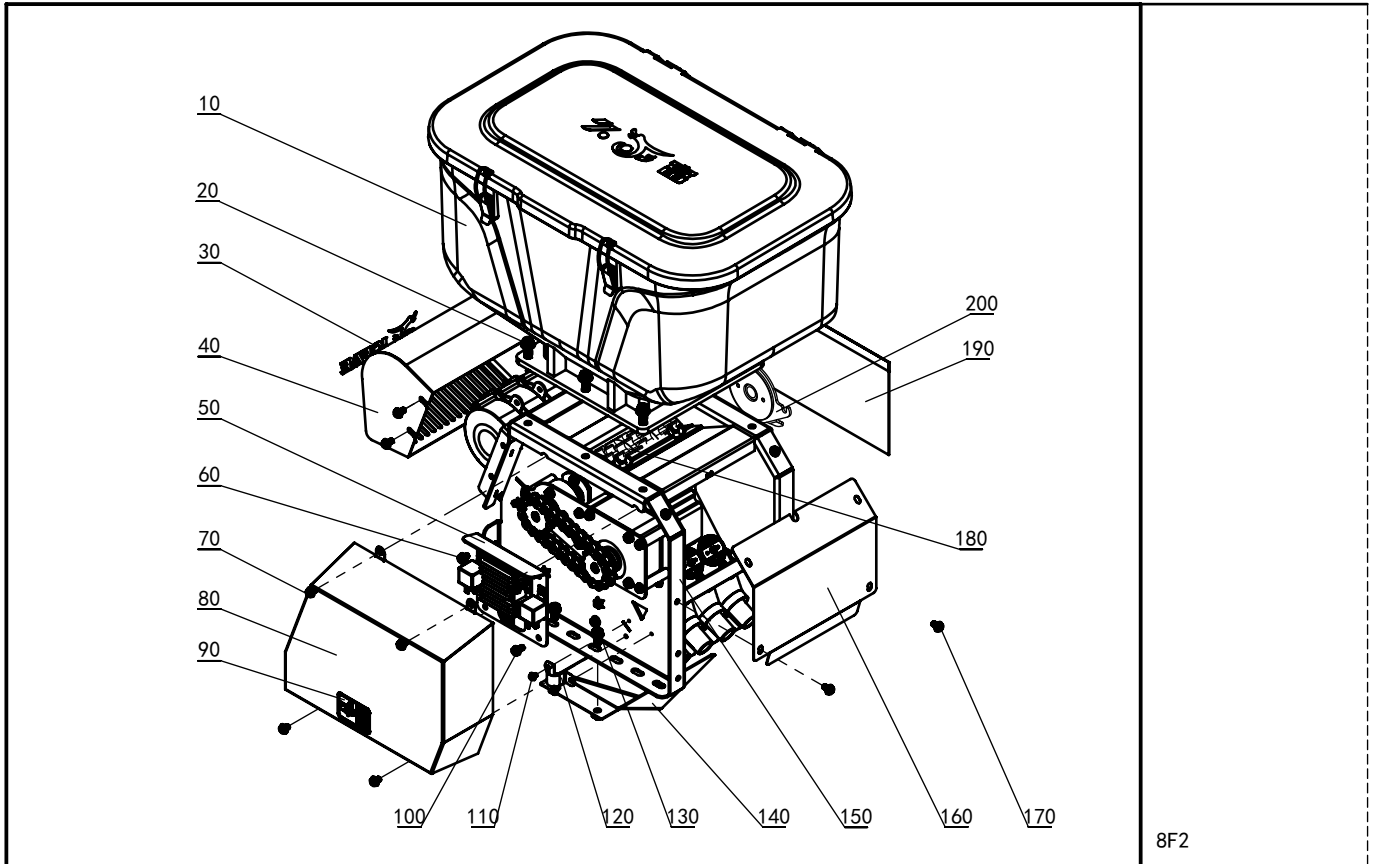
6F2

序号	零件号	零件名称	数量	备注
10	JP1-14001	活动轴承座底板焊合	1	
20	JP1-14002	轴承座垫片	1	
30	JP1-14003	轴承座压板	1	
40	JP1-14004	自调心轴承	1	
50	01025-90610	组合螺栓	2	

○ 新旧部件可替换; ⊗ 新旧部件不可替换; ◡ 新部件可替换旧部件; ◢ 旧部件可替换新部件

JP2-Z2000

右侧施肥机总成



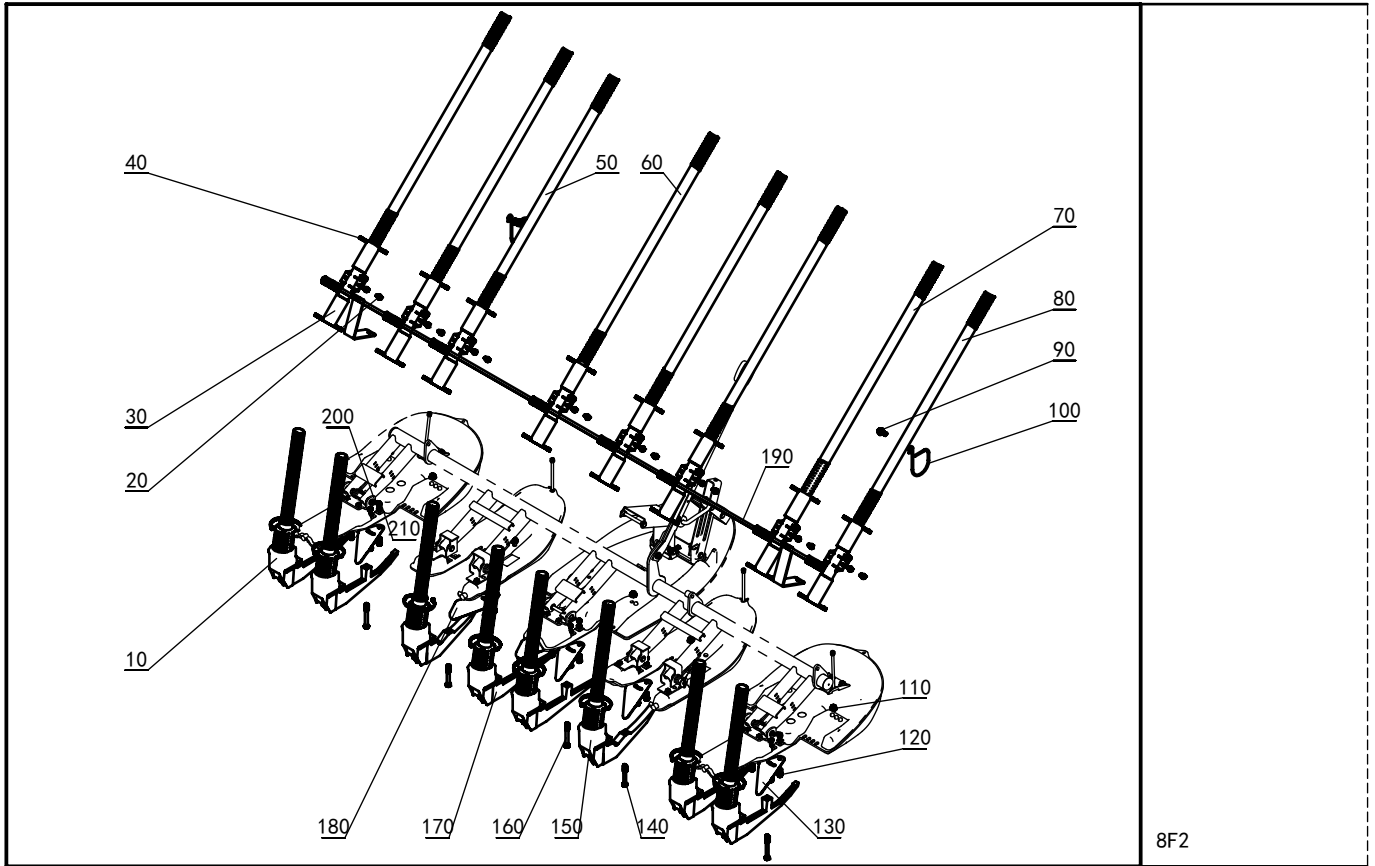
8F2

序号	零件号	零件名称	数量	备注
10	JP1-Z2200	料箱组件	1	
20	01125-90825	组合螺栓	6	
30	JC1-91003	侧标签	1	
40	JP1-10007	风机罩焊合	1	
50	JP1-Z2300	电气控制箱组合右	1	
60	01025-90610	组合螺栓	1	
70	03034-80610	组合螺钉	4	
80	JP1-10008	链条防护罩焊合	1	
90	JP1-10005	防夹手标签	1	
100	01023-90612	组合螺栓	3	
110	03034-50408	组合螺钉	2	
120	JP1-12020	骑马卡	1	
130	01123-50816	组合螺栓	2	
140	JP1-10011a	排料导向板焊合	1	
150	JP2-Z1200	施肥机底座组合	1	
160	JP1-10003	后侧挡板	1	
170	03034-80612	组合螺钉	8	
180	JP2-Z1300	槽轮组件	1	
190	JP1-10010	挡雨片	1	
200	JP2-Z1400	自调心轴承座组件	1	

○ 新旧部件可替换; ⊗ 新旧部件不可替换; ◡ 新部件可替换旧部件; ◣ 旧部件可替换新部件

JP2-Z3000

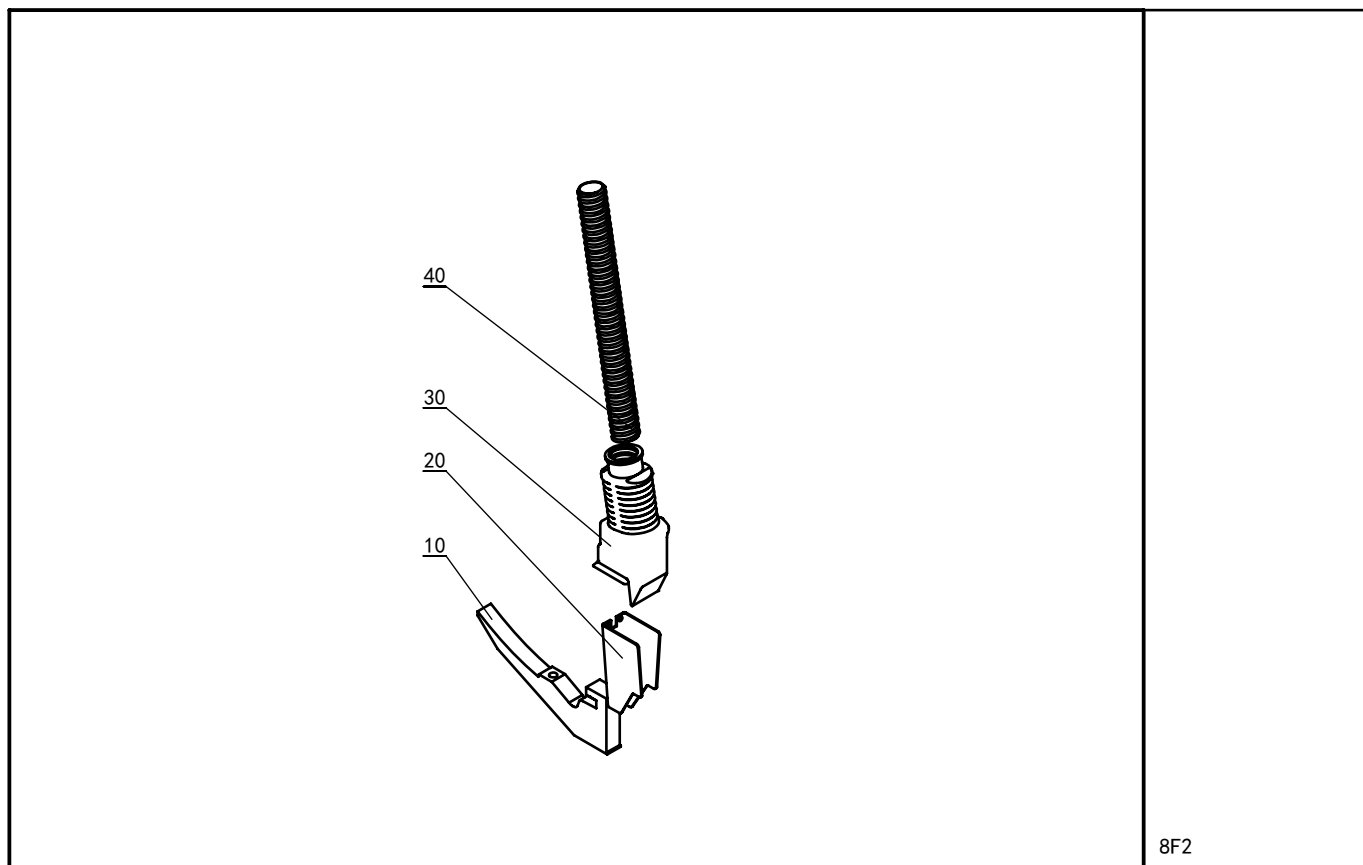
插秧部肥管总成



8F2

序号	零件号	零件名称	数量	备注
10	JP1-Z3200	开沟器组合	4	
20	01025-50616	组合螺栓	16	
30	JP1-Z3300	输送管连接器组合	8	
40	09321-06200	扎带	24	
50	JP2-30004	输送管四	2	
60	JP2-30003	输送管三	2	
70	JP2-30002	输送管二	2	
80	JP2-30001	输送管一	2	
90	01125-50820	组合螺栓	2	
100	JC1-90005	肥料管导架	2	
110	02763-30080	法兰螺母	8	
120	01205-90620	组合螺栓	16	
130	JP1-30005	右覆土板	4	
140	01153-90860	螺栓	2	
150	JP2-Z3100	开沟器组合	2	
160	01153-90870	螺栓	6	
170	JP1-Z3100	开沟器组合	2	
180	JP1-30004	左覆土板	4	
190	JP2-Z3200a	施肥管路支架	1	
200	04012-30060	平垫	16	
210	02552-90060	防松螺母	16	

○ 新旧部件可替换; ⊗ 新旧部件不可替换; ◌ 新部件可替换旧部件; ◌ 旧部件可替换新部件



8F2

序号	零件号	零件名称	数量	备注
10	JP2-31001	开沟器	1	
20	JP1-31004	出料口	1	
30	JP1-31002	出料口橡皮套	1	
40	JP1-31003	出料管	1	

○ 新旧部件可替换; ⊗ 新旧部件不可替换; ◡ 新部件可替换旧部件; ◣ 旧部件可替换新部件

